

Tomorrow's Solution , Today ...

Submersible Electric Pumps

for Sewage and Wastewater

EBARA

www.ebara.ir

energy



saving



الکتروپمپ های مستغرق برای فاضلاب و آبهای آلوده



شرکت ابارا ایران، یکی از شرکت های زیرمجموعه کمپانی ابارا ژاپن، با بیش از یک قرن سابقه و حضور در سطوح نخست جهان در صنعت پمپ سازی می باشد. شرکت ابارا ایران با استفاده از تجربه و فرهنگ مدیریت توسعه ژاپنی و تشکیل زنجیره نمایندگی های فروش و خدمات پس از فروش در سرتا سر ایران، با عرضه انواع پمپ های سانتریفیوژ با آخرین تکنولوژی و دانش مهندسی روز در بیش از شانزده هزار مدل مختلف، با پوشش محدوده ای از صنایع بزرگ نظیر صنایع نیروگاهی، نفت و گاز و پتروشیمی، شیمیایی، فولاد، آب و فاضلاب، سدسازی، کشاورزی، ساختمان، غذایی و دارویی و ... تا صنایع کوچک و خانگی در بازار ایران فعالیت می نماید.

شرکت ابارا ایران علاوه بر تامین انواع پمپ (API ، Utility) و بلوئر آماده ارائه خدمات مشاوره فنی در زمینه انتخاب پمپ و طراحی سیستم های پمپاژ، نظارت بر نصب و راه اندازی و آموزش توسط کارشناسان و متخصصین ایرانی و ژاپنی، همراه با گارانتی کلیه محصولات و حداقل ده سال تأمین قطعات یدکی به مصرف کنندگان محترم می باشد.

شرکت ابارا ایران تأمین انواع پمپ و بوستر پمپ و خدمات مرتبط رابه شرح ذیل ارائه می نماید:

- ✓ گروه الکتروپمپ های سانتریفیوژ استنلس استیل
- ✓ گروه الکتروپمپ های سانتریفیوژ چدنی
- ✓ گروه الکتروپمپ شناور
- ✓ گروه پمپهای سفارشی و خاص
- ✓ بوستر پمپهای آبرسانی و آتشنشانی
- ✓ ارائه خدمات مشاوره فنی در زمینه انتخاب پمپها و سیستم پمپاژ توسط متخصصین شرکت ابارا
- ✓ طراحی و ساخت پمپهای تخصصی مورد نیاز پروژههای مختلف
- ✓ نظارت بر نصب و راه اندازی و آموزش
- ✓ هجده ماه گارانتی انواع محصولات
- ✓ حداقل ده سال تأمین قطعات یدکی

جهت آشنایی بیشتر با محصولات ابارا از وب سایت های زیر بازدید فرمایید:

- www.ebara.ir سایت ابارا ایران
- www.ebara.co.jp سایت ابارا ژاپن
- www.ebaraeurope.com سایت ابارا اروپا
- www.pumpsebara.com سایت ابارا آمریکا





BEST 1-2-3-4-5

الکتروپمپ کف کش مستغرق تمام استیل

موارد مصرف: مناسب جهت تخلیه پساب های فاضلاب، تخلیه استخرها، آبیاری، انتقال مایعات موادغذایی و دارویی

Submersible Sump Pumps in AISI 304

پمپ	
نوع مایع	آب تمیز/ آب آلوده
مشخصات سیال	حداکثر دما (Best 1) 40°C (دیگر مدلها) 50°C حداکثر قطر ذرات جامد (mm) سایر 10 (Best ONE VOX) 20
حداکثر غوطه وری	10m (BEST 2-3-4-5) 5m (BEST ONE)
ساختار	پروانه: سلتریفوژ باز (Best ONE VOX) VORTEX نوع آببندی: دارای دو سیل مکانیکی (BEST 2-3-4-5) / سیل دو لبه روغن خور (BEST ONE)
اتصالات لوله	پاتاقان: بلبرینگ دور بسته مکش: دارای صافی رانش (In): 1 1/4 (BEST ONE) / 1 1/2 (BEST 2-3-4-5)
جنس	پورسته: استیل 304
	پروانه: استیل 304
	موتور: استیل 304
	سیل مکانیکی: قسمت پمپ: Sic/Sic/NBR / قسمت موتور: Carbon/Ceramic/NBR / سیل مکانیکی: BEST ONE / سیل دو لبه: NBR
	کاسه (محمل استقرار) سیل: استیل 304
شفت	استیل 303 به همراه پوشش سرامیکی (BEST ONE) / استیل 303
مایع روغن کاری	روغن سفید معدنی (Esso Marcol 172(20 cc) BEST ONE / روغن سفید معدنی (Esso Marcol 172(180 cc) BEST 2-3-4-5

موتور	
مدل	قوطه ور با موتور خشک
دور موتور (rpm)	2900
کلاس مایبندی	F
درجه محافظت	IP 68
خازن	توکاز
فرکانس Hz	50
محافظ حرارتی اتوماتیک اضافه بار	انتخابی
فلوتر	توکاز
جنس پوسته	استیل 304
پایه نگهدارنده	استیل 304
طول کابل برق	10m (BEST 2-3-4-5) / 5m (BEST ONE)

BEST 2 M



نام مدل

نوع

شفت برای تکثیر



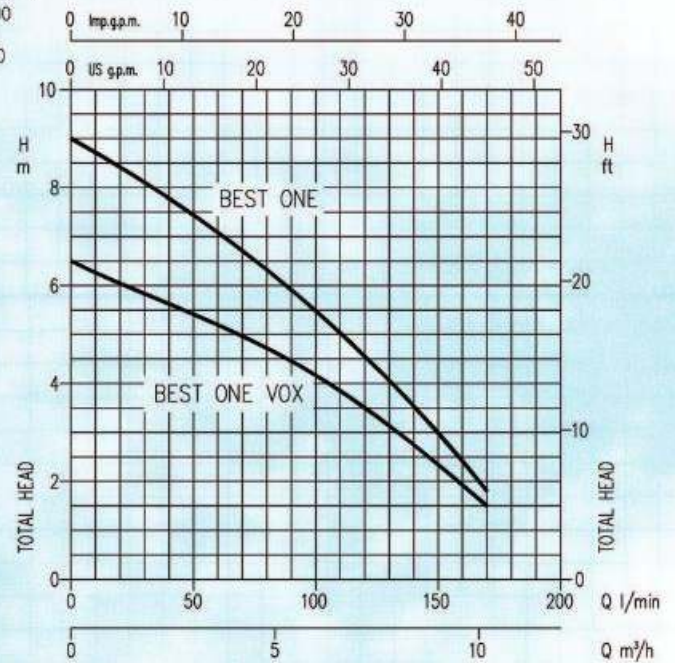
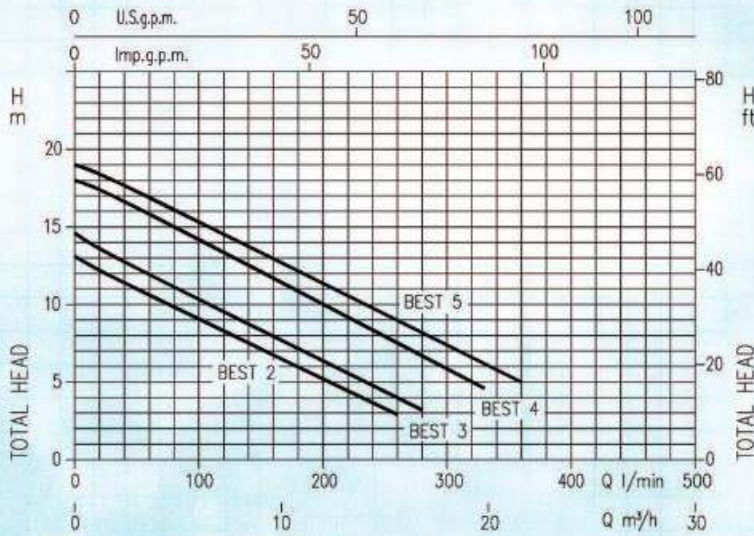


BEST 1-2-3-4-5

Submersible Sump Pumps in AISI 304

الکتروپمپ کف کش مستغرق تمام استیل

موارد مصرف: مناسب جهت تخلیه پساب های فاضلاب، تخلیه استخرها، آبیاری، انتقال مایعات موادغذایی و دارویی



PERFORMANCE TABLE

جدول فنی

Pump type Single-phase 230V 50Hz	kW	Capacitor		Abs. Current (A) Single-phase	Q=Capacity					
		μF	V _c		l/min m ³ /h	20	40	80	120	160
BEST ONE	0,25	8	450	2,2	1,2	2,4	4,8	7,2	9,6	10,2
					H=Total head					
					8,3	7,8	6,3	4,5	2,4	1,8

PERFORMANCE TABLE

جدول فنی

Pump type		kW	Capacitor		Absorbed Current (A)		Q=Capacity								
Single-phase 230V 50Hz	three-phase 400V 50Hz		μF	V _c	1~	3~	l/min m ³ /h	20	80	120	170	260	280	330	360
BEST 2 M	BEST 2	0,55	16	450	4,4	2,0	1,2	4,8	7,2	10,2	15,6	16,8	19,8	21,6	
BEST 3 M	BEST 3	0,75	20	450	5,6	2,4	H=Total head								
BEST 4 M	BEST 4	1,1	31,5	450	7,3	3,0	12,2	9,8	8,3	6,3	2,9	-	-	-	
	BEST 5	1,5	-	-	-	3,3	13,6	11,1	9,5	7,6	4	3,2	-	-	
							17,4	15	13,4	11,3	7,5	6,7	4,6	-	
							18,4	16,1	14,5	12,5	9	8	6	5	



RIGHT

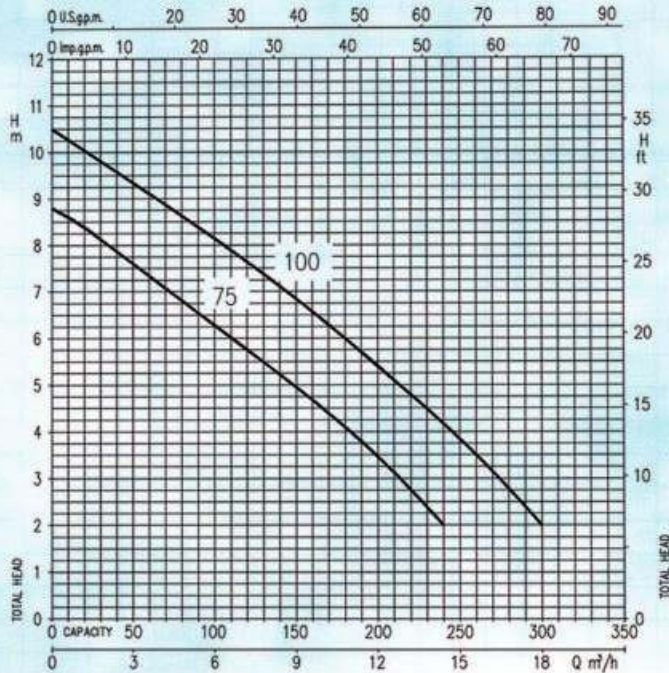
Submersible Pumps for dirty water

الکتروپمپ های مستغرق تمام استیل برای آب های آلوده

موارد مصرف : مناسب برای آب های آلوده همراه با ذرات معلق قابل استفاده برای تصفیه آب، پمپاژ فاضلاب و آبیاری ، قابل انتخاب با فلوتر

پمپ	
نوع سیال	آب تمیز و آلوده
مشخصات سیال	حداکثر دما (c) 40
	حداکثر قطر ذرات (mm) 35
حداکثر عمق غوطه وری (m)	۱۰
ساختار	پروانه Vortex
	مکانیکال سیل دوبل در محفظه روغن
انصالات	نوع آب بندی رانش (In) 1 1/2
جنس	پوسته استیل ۳۰۴
	پروانه استیل ۳۰۴
	شفت استیل ۳۰۴
	کاسه (محل استقرار) سیل استیل ۳۰۴
	مکانیکال سیل قسمت موتور: Carbon/Ceramic/NBR
	قسمت پمپ: Sic/Sic/NBR
مایع روغنکاری	روغن سفید معدنی Esso Marcol 172(1800cc)

موتور	
دور موتور (rpm)	2900
کلاس عایق بندی	F
درجه محافظت	IP 68
فرکانس (Hz)	50
خازن	توکاز
محافظ حرارتی	موتورهای تکفاز دارد
جنس پوسته	استیل 304
پایه نگهدارنده	استیل 304
طول کابل (m)	5



RIGHT 75 M A



نام مدل
ک. توان (hp)
فقط برای تکفاز
با فلوتر



PERFORMANCE TABLE

جدول فنی

Pump type	kW	Capacitor		Absorbed Current (A)		Q=Capacity								
		μF	Vc	1~	3~	l/min	40	80	100	120	160	200	240	300
Single-phase 230V 50Hz	0.55	20	450	4.8	2.1	l/min	4.0	8.0	10.0	12.0	16.0	20.0	24.0	30.0
m³/h						2.4	4.8	6.0	7.2	9.6	12.0	14.4	18.0	
	0.75	31.5	450	5.7	2.6	H=Total head								
						7.8	6.8	6.2	5.7	4.7	3.4	2	-	
RIGHT 75 M	RIGHT 75					9.5	8.6	8.1	7.6	6.6	5.4	4.2	2	2
RIGHT 100 M	RIGHT 100													

الکتروپمپ های مستغرق تمام استیل برای فاضلاب و آب های آلوده

موارد مصرف: مناسب برای سیستم های فاضلاب و آب های آلوده به همراه ذرات معلق، کاربرد در ایستگاه های فاضلاب منازل، هتل ها و رستوران ها

Submersible Pumps for dirty water



DW - DW VOX

پمپ		
نوع سیال	آب آلوده	
مشخصات سیال	حداکثر دما (c)	40
	حداکثر قطر ذرات (mm)	50
حداکثر عمق غوطه وری (m)	۱۰	
ساختار	پروانه	تک کاناله (DW) (DW VOX) Vortex
	نوع آب بندی	مکانیکال سیل دوبل در محفظه روغن
اتصالات	رانش (In)	2
	پوسته	استیل ۳۰۴
جنس	پروانه	استیل ۳۰۴
	شفت	استیل ۳۰۴
	کاسه (محل استقرار) سیل	استیل ۳۰۴
	مکانیکال سیل	Carbon/Ceramic/NBR: قسمت موتور Sic/Sic/NBR: قسمت پمپ
	مایع روغنکاری	روغن سفید معدنی Esso Marcol 172(385cc)

موتور	
دور موتور (rpm)	2900
کلاس عایق بندی	F
درجه محافظت	IP 68
فرکانس (Hz)	50
خازن	توکار (DW 75-150)
محافظ حرارتی	موتورهای تکفاز دارد
جنس پوسته	استیل 304
پایه نگهدارنده	استیل 304
طول کابل (m)	10

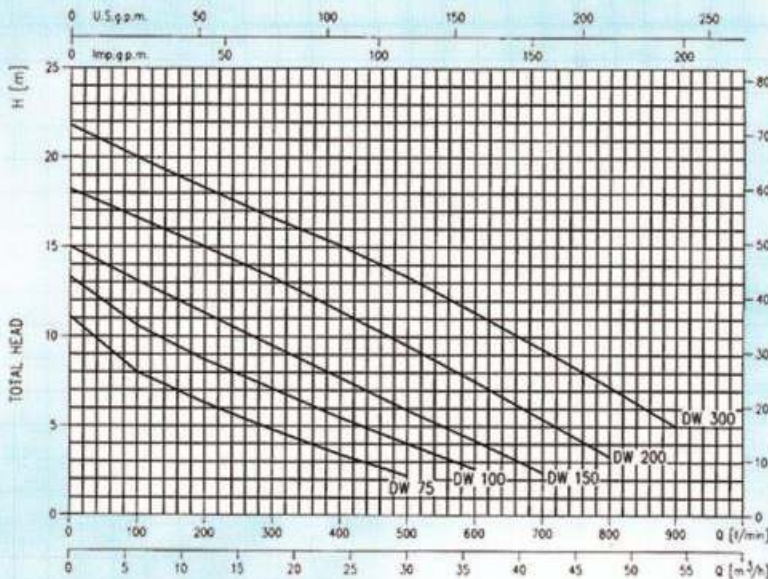
DW 75 M



نام مدل

قدرت موتور (hp)

قطر برای تکفاز



PERFORMANCE TABLE

جدول فنی

Pump type	kW	Capacitor µF	Vc	Absorbed Current (A)		l/min m³/h	Q=Capacity									
				1~	3~ 400V		100	200	300	400	500	600	700	800	900	
DW 75 M	DW 75	0,55	20	450	3,9	1,5	6	12	18	24	30	36	42	48	54	
DW 100 M	DW 100	0,75	25	450	5,9	2,1	8	16	24	32	40	48	56	64	72	
DW 150 M	DW 150	1,1	31,5	450	7,3	2,8	10,6	21,2	31,8	42,4	53,0	63,6	74,2	84,8	95,4	
-	DW 200	1,5	-	-	-	3,6	13,1	26,2	39,3	52,4	65,5	78,6	91,7	104,8	117,9	
-	DW 300	2,2	-	-	-	5,0	16,6	33,2	49,8	66,4	83,0	99,6	116,2	132,8	149,4	
DW VOX 75 M	DW VOX 75	0,55	20	450	3,9	1,4	6,3	12,6	18,9	25,2	31,5	37,8	44,1	50,4	56,7	
DW VOX 100 M	DW VOX 100	0,75	25	450	5,8	2,1	7,9	15,8	23,7	31,6	39,5	47,4	55,3	63,2	71,1	
DW VOX 150 M	DW VOX 150	1,1	31,5	450	7,3	2,8	10,2	20,4	30,6	40,8	51,0	61,2	71,4	81,6	91,8	
-	DW VOX 200	1,5	-	-	-	3,3	12,5	25,0	37,5	50,0	62,5	75,0	87,5	100,0	112,5	
-	DW VOX 300	2,2	-	-	-	4,4	15,7	31,4	47,1	62,8	78,5	94,2	109,9	125,6	141,3	

الکتروپمپ کف کش برای آب های تمیز و آلوده

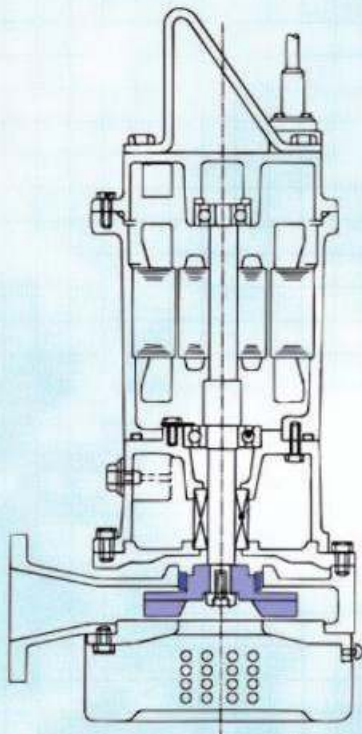
موارد مصرف: مناسب برای جمع آوری آب های سطحی و استخراج آب از مخازن



DS Submersible Sump Pump in cast iron

پمپ	
نوع مایع	آب تمیز و آلوده
مشخصات سیال	حداکثر دما (C) 40 حداکثر قطر ذرات معلق (mm) 5 (mm) 50DS, 6 (mm) 65DS, 7 (mm) 80DS, 8 (mm) 100 DS
حداکثر غوطه وری (m)	4m (1.5KW), 8m (2.2-7.5KW)
ساختار	پروانه نوع آب بندی پاتاق
اتصالات	پوشه پروانه شفت
جنس	سیمان استیل 403 سیمان استیل 403
سیل مکانیکی	سیمت پروانه: Sic/Sic/NBR سیمت موتور: Ceramic/Carbon/NBR
متعلقات	جعبه حاوی اتصالات، زانویی و فلنج و پیچ و مهره و واشر تجهیزات نصب ثابت شامل گاید و پایه و زنجیر مخصوص

موتور	
دور موتور (rpm)	2900
کلاس عایق بندی	F
فرکانس (Hz)	50
درجه محافظت	IP 68
محافظ اضافه بار	اتوماتیک
نحوه راه اندازی	مستقیم
طول کابل (m)	10

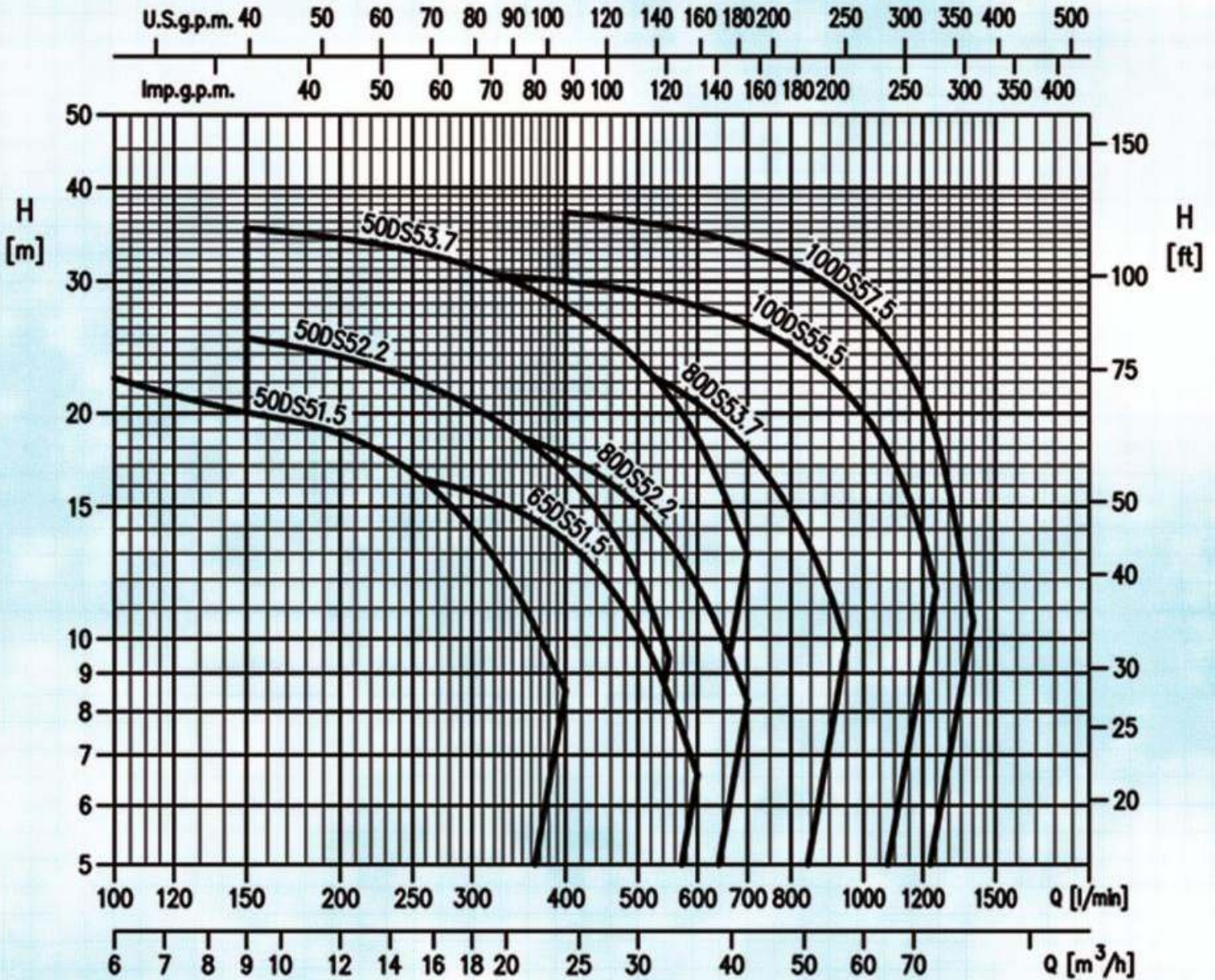




Submersible Sump Pump in cast iron

الکتروپمپ کف کش برای آب های تمیز و آلوده

موارد مصرف: مناسب برای جمع آوری آب های سطحی و استخراج آب از مخازن



PERFORMANCE TABLE		جدول فنی																		
Model	P ₂		Q = Capacity																	
	[kW]	[HP]	l/min Q	100	150	200	250	300	400	450	500	550	600	700	800	950	1000	1200	1250	1400
			m ³ /h Q	6	9	12	15	18	24	27	30	33	36	42	48	57	60	72	75	84
H = Total manometric head in meters																				
50DS51.5	1,5	2	24,0	22,3	20,7	18,8	16,5	14,0	8,5	-	-	-	-	-	-	-	-	-	-	-
50DS52.2	2,2	3	27,0	-	25,2	23,7	22,1	20,4	16,6	14,4	12,0	9,4	-	-	-	-	-	-	-	-
50DS53.7	3,7	5	37,4	-	35,3	34,2	32,9	31,4	27,7	25,7	23,5	21,1	18,6	-	-	-	-	-	-	-
65DS51.5	1,5	2	18,0	-	17,5	17,1	16,5	15,7	13,5	12,0	10,3	8,5	6,6	-	-	-	-	-	-	-
80DS52.2	2,2	3	22,0	-	-	20,8	20,2	19,4	17,6	16,4	15,0	13,4	11,8	8,3	-	-	-	-	-	-
80DS53.7	3,7	5	27,5	-	-	-	26,3	25,8	24,6	23,7	22,8	21,8	20,6	17,8	14,8	9,9	-	-	-	-
100DS55.5	5,5	7,5	31,6	-	-	-	-	30,7	30,0	29,5	29,0	28,4	27,8	26,3	24,5	21,3	20,0	13,6	11,6	-
100DS57.5	7,5	10	39,2	-	-	-	-	-	37,0	36,6	36,0	35,5	34,8	33,4	31,7	28,5	27,3	21,4	19,7	13,2

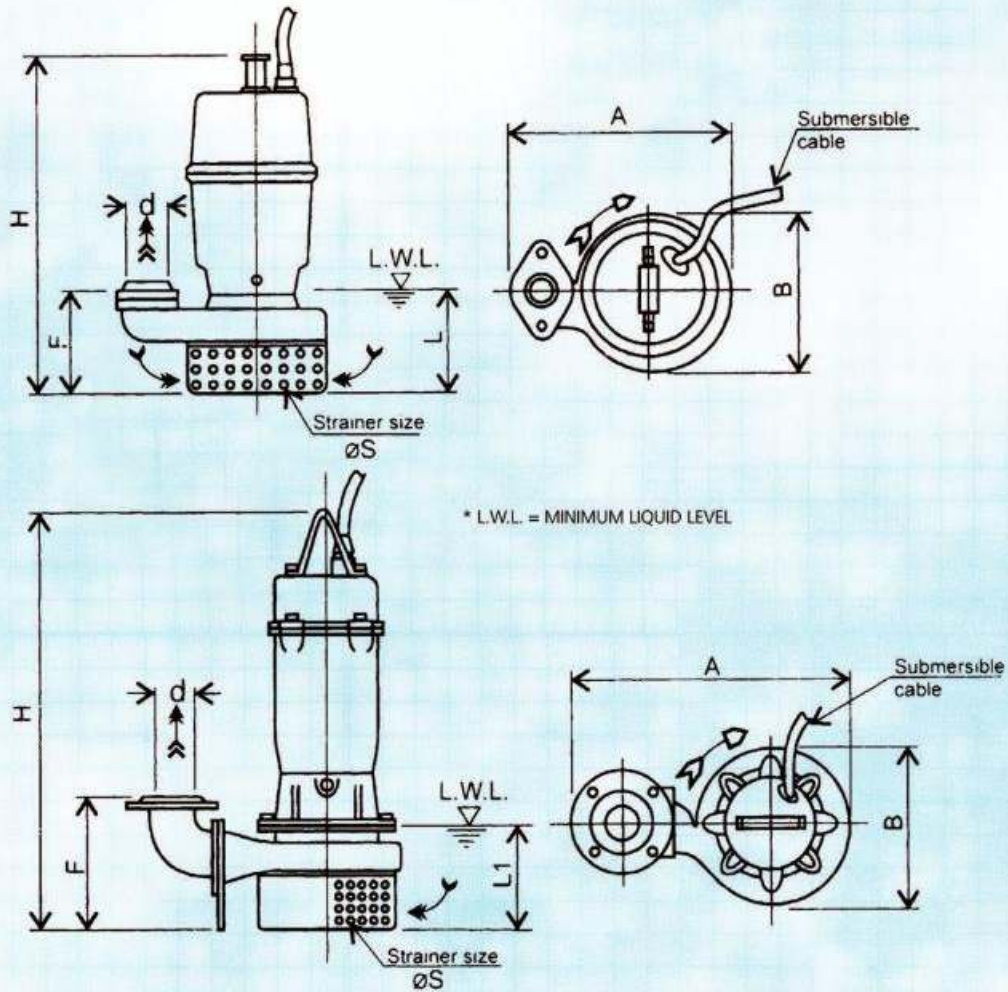


DS

Submersible Sump Pump in cast iron

الکتروپمپ کف کش برای آب های تمیز و آلوده

موارد مصرف: مناسب برای جمع آوری آب های سطحی و استخراج آب از مخازن



DIMENSIONS TABLE DS

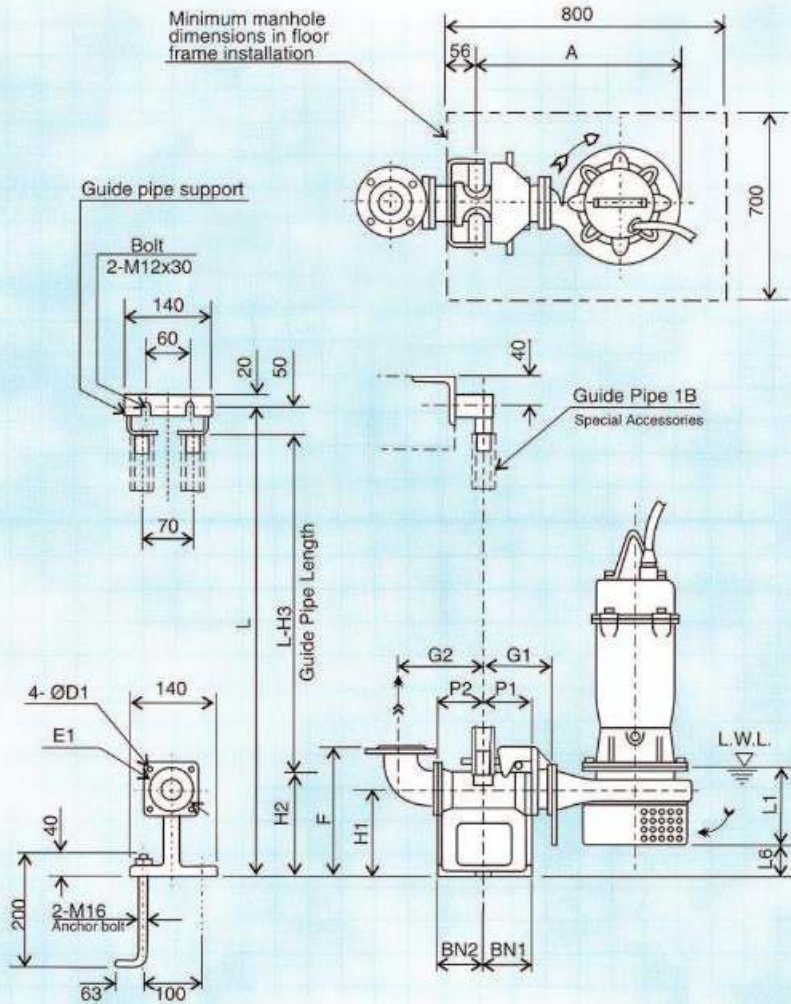
Model	DN	[kW]	d	Dimensions [mm]						Weight [kg]
				A	B	F	H	S	L1	
50DS51.5	50	1,5	G2	266	200	115	450	10	110	25
50DS52.2		2,2	-	433	245	198	619	10	160	55
50DS53.7		3,7	-	433	245	198	619	10	160	61
65DS51.5	65	1,5	-	407	210	197	503	10	110	35
80DS52.2	80	2,2	-	503	268	215	625	10	160	59
80DS53.7		3,7	-	503	268	215	625	10	160	64
100DS55.5	100	5,5	-	615	309	257	730	13	200	92
100DS57.5		7,5	-	615	309	257	730	13	200	104



Submersible Sump Pump in cast iron

DIMENSIONS WITH QDC

■ Applicable Models - 50 DS (2.2 & 3.7 kW), 65 DS, 80 DS



Note:

1/ For detailed dimensions of the pumps, refer to separate dimension data sheets.

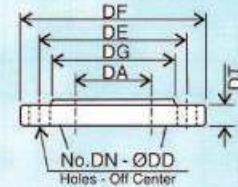
2/ The discharge bend and companion flange supplied with the pump are used with the QDC.

3/ The weight in dimension tables refers only to the weight of the QDC.

4/ Standard accessories supplied with QDC include:-

- Connector body with foundation bolts.
 - Guide pipe support
 - Sliding Glide
 - Adaptor Flange
- Guide Pipe is not supplied.

Discharge Flange (JIS 10kgf/cm²)



DA	DE	DF	DG	DT	DN	DD
50	120	155	96	18	4	15
65	140	175	116	18	4	15
80	150	185	126	18	8	15

Pump Model	A	P1	P2	G1	G2	F	H1	H2	H3	L1	L6	BN1	BN2	D1	E1	QDC Model	Weight
50 DS 52.2	415	75	80	115	135	230	135	165	215	160	32	75	80	12	120	LM50	11 kg
50 DS 53.7	415	75	80	115	135	230	135	165	215	160	32	75	80	12	120	LM50	11 kg
65 DS 51.5	374	75	95	120	160	250	145	190	240	120	53	75	95	12	140	LM65	14 kg
80 DS 52.2	460	75	90	125	165	285	175	230	280	160	70	75	90	15	155	LM80	17 kg
80 DS 53.7	460	75	90	125	165	285	175	230	280	160	70	75	90	15	155	LM80	17 kg

Units: mm unless otherwise specified



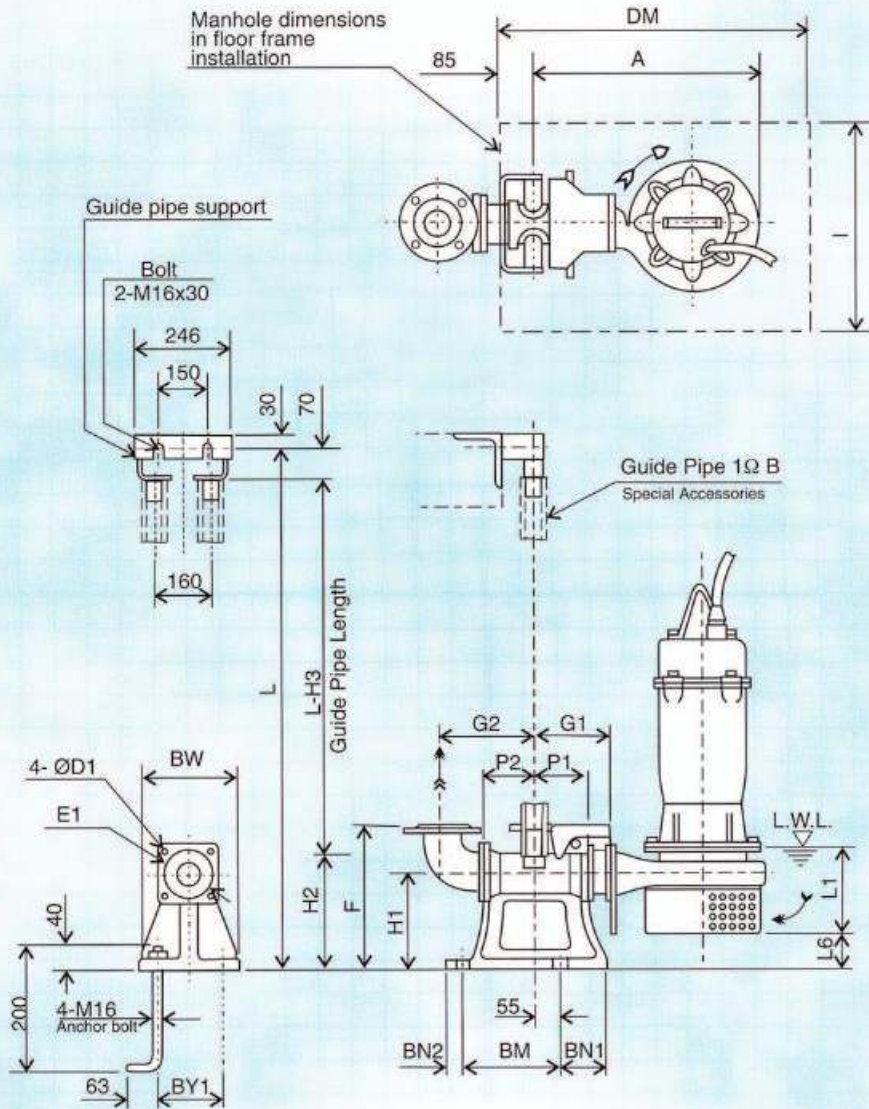
Submersible Sump Pump in cast iron

الکتروپمپ کف کش برای آب های تمیز و آلوده

موارد مصرف: مناسب برای جمع آوری آب های سطحی و استخراج آب از مخازن

DIMENSIONS WITH QDC

■ Applicable Models - 100 DS (5.5 & 7.5 kW)



Note:

1/ For detailed dimensions of the pumps, refer to separate dimension data sheets.

2/ The discharge bend and companion flange supplied with the pump are used with the QDC.

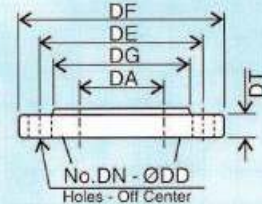
3/ The weight in dimension tables refers only to the weight of the QDC.

4/ Standard accessories supplied with QDC include:-

- Connector body with foundation bolts.
- Guide pipe support
- Sliding Glide
- Adaptor Flange

Guide Pipe is not supplied.

Discharge Flange
(JIS 10kgf/cm²)



DA	DE	DF	DG	DT	DN	DD
100	175	210	151	20	8	15

Pump Model	A	P1	P2	G1	G2	F	H1	H2	H3	L1	L6	BN1	BN2	BM	BY1	BW	DM	I	D1	E1	QDC Model	Weight
100 DS 55.5	590	105	105	185	210	365	240	265	335	200	108	100	40	220	180	230	800	700	19	175	LL100	46 kg
100 DS 57.5	590	105	105	185	210	365	240	265	335	200	108	100	40	220	180	230	800	700	19	175	LL100	46 kg

Units: mm unless otherwise specified

الکتروپمپ های مستغرق برای فاضلاب و آب های آلوده

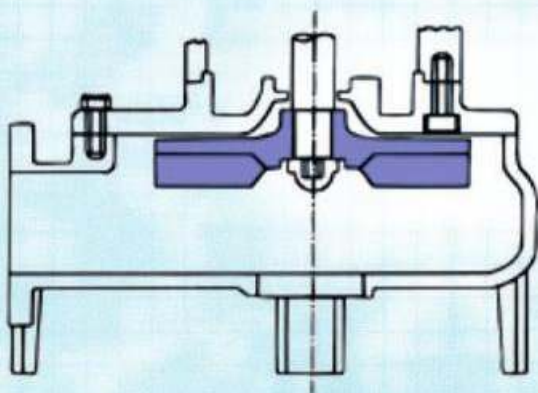
موارد مصرف: مناسب برای تخلیه فاضلاب و آب های آلوده و انتقال سیالات حاوی ذرات معلق زیاد



Submersible Semi Vortex Pump

پمپ	
نوع مایع	فاضلاب و آبهای آلوده
دiameter (cm)	40
مشخصات سیال	حداکثر قطر ذرات معلق (mm) 21mm (50DVS), 33 mm (65,80DVS1.5), 41 mm (65,80DVS 2.2- 3.7) حداکثر طول لوله معلق (mm) 100 mm (50DVS), 200 mm (65,80DVS1.5), 245 mm (65, 80DVS2.2-3.7) حداکثر عمق شونده بر روی (m) 8
ساختار	نوع آب بندی مکانیکال سیل دوپل Vortex پروانه پلاستیک یا گریند پلیس پوسته چدن پروانه چدن شفت استیل 403 سمت پروانه: Sic/Sic/NBR سمت مکانیکی Ceramic/Carbon/NBR: سمته پروانه
جنس	
منظقات	جسمه حاوی اتصالات، زانویی و فلنج و پیچ و مهره و واشر تجهیزات نصب ثابت شامل گاید و پایه و زنجیر مخصوص

موتور	
دور موتور (rpm)	2900
کلاس عایق بندی	F
فرکانس (Hz)	50
درجه محافظت	IP 68
محافظت اضافه بار	اتوماتیک
نحوه راه اندازی	مستقیم
طول کابل برقی (m)	10



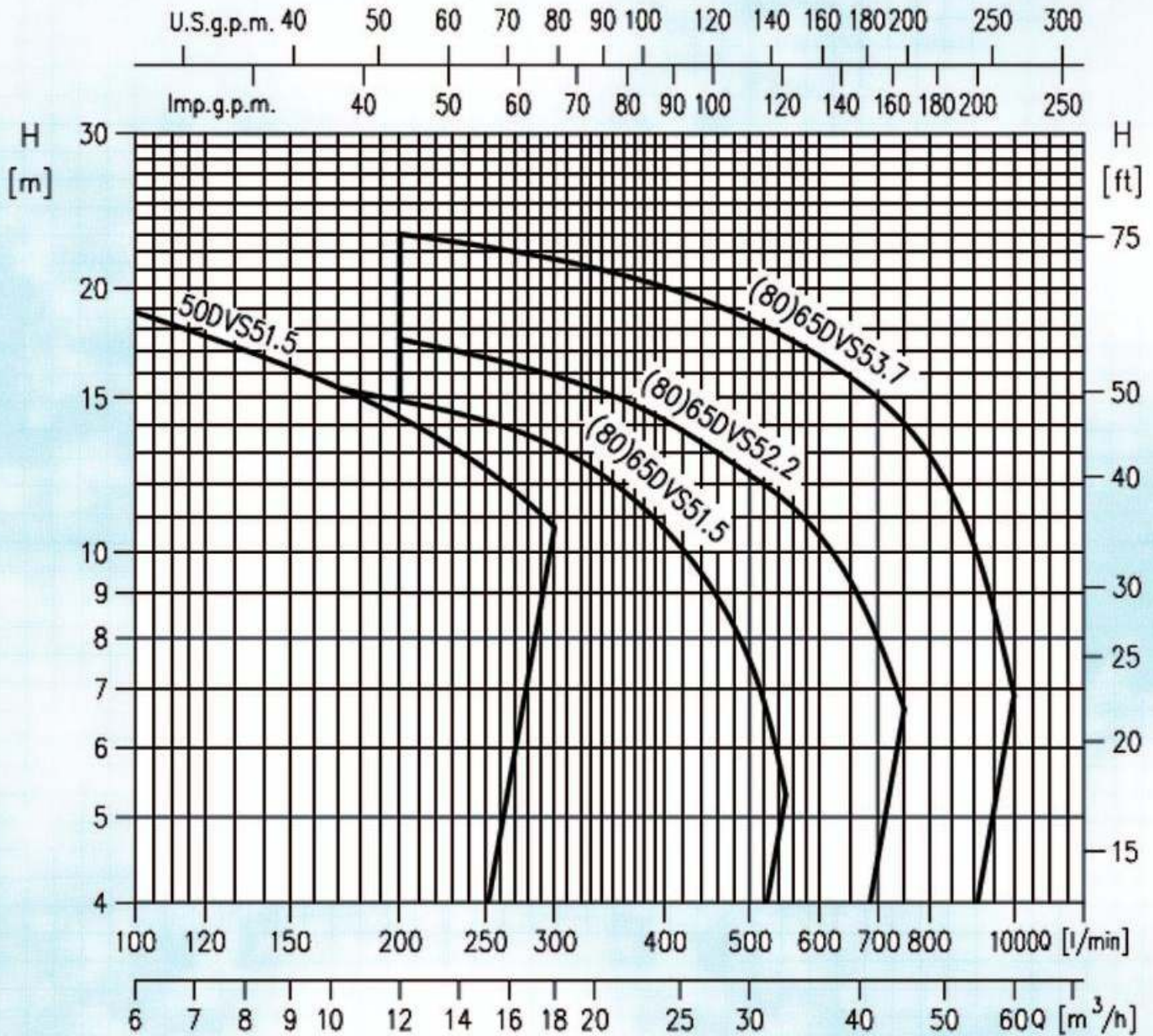


DVS

Submersible Semi Vortex Pump

الکتروپمپ های مستغرق برای فاضلاب و آب های آلوده

موارد مصرف: مناسب برای تخلیه فاضلاب و آب های آلوده و انتقال سیالات حاوی ذرات معلق زیاد



PERFORMANCE TABLE

جدول فنی

Model	P ₂		Q = Capacity												
	[kW]	[HP]	l/min 0	100	150	200	300	400	500	550	600	700	750	900	1000
			m ³ /h 0	6	9	12	18	24	30	33	36	42	45	54	60
H = Total manometric head in meters															
50DVS51.5	1,5	2	22,0	18,8	16,6	14,3	10,7	-	-	-	-	-	-	-	-
(80)65DVS51.5	1,5	2	18,6	-	15,8	14,9	13,2	10,9	7,6	5,3	-	-	-	-	-
(80)65DVS52.2	2,2	3	20,3	-	-	17,5	15,9	14,2	12,3	11,5	10,5	8,1	6,6	-	-
(80)65DVS53.7	3,7	5	25,7	-	-	23,0	21,6	20,1	18,4	17,6	16,7	15,0	14,0	10,4	6,9

DVS

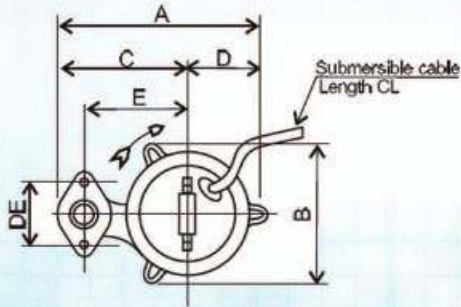


Figure 1

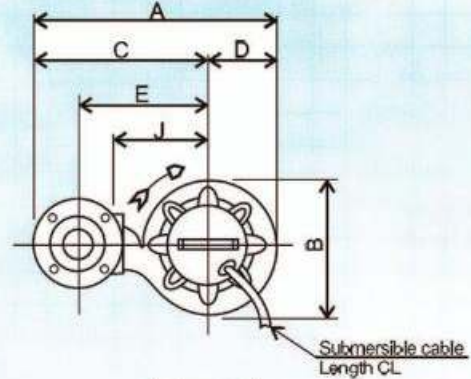
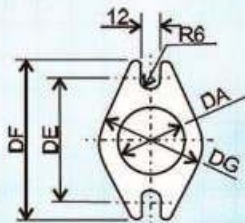
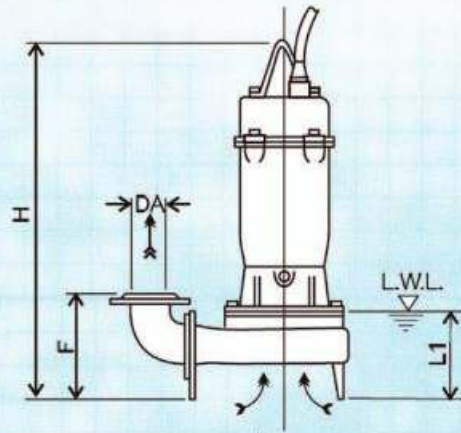
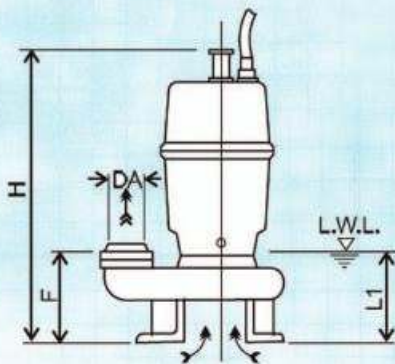
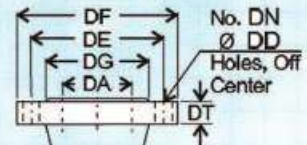


Figure 2



Oval Flange

Discharge flange dimensions [mm] - EN 1092-2							
Type	DA	DE	DF	DG	DT	DN	DD
Oval	50	96	114	76	-	-	-
Round	65	145	185	118	17	4	19
	80	160	200	132	19	8	19



Round Flange

Dimensions [mm]																	
Size DA	Model	Fig.	Flange Type	Output [kW]	DA	A	B	C	D	E	F	H	DE	J	L1 (*)	CL [m]	Weight [kg]
50	50DVS51.5	1	Oval	1.5	G2"	249	171	163	86	125	82	439	96	-	105	6	27
65	65DVS51.5	2	Round	1.5	65	396	195	298	98	210	178	519	-	145	125	10	34
	2.2			427		227	313	114	225	201	643	160		155	59		
	3.7			80		411		195	98	220	183	519		145	125		35
80	80DVS51.5	2	Round		1.5	80	442	227	328	114	235	206	643	-	160	155	10
	2.2			442	227		328	114	235	206	643	160	155		60		
	3.7			442	227		328	114	235	206	643	160	155		60		

- L.W.L (Low Water Level)
- (*) - Operation is limited to 10 minutes operation at L.W.L.
- Operation is limited to 30 minutes operation with water level below top of motor.

DVS with QDC

Figure 1

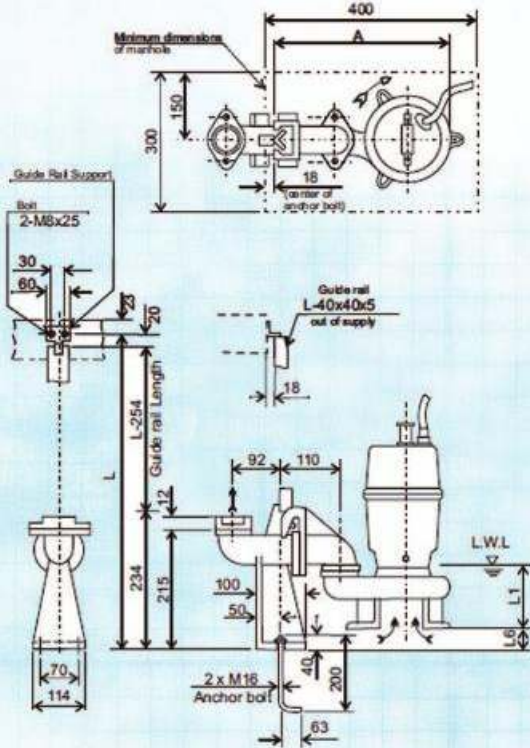
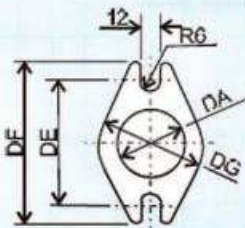
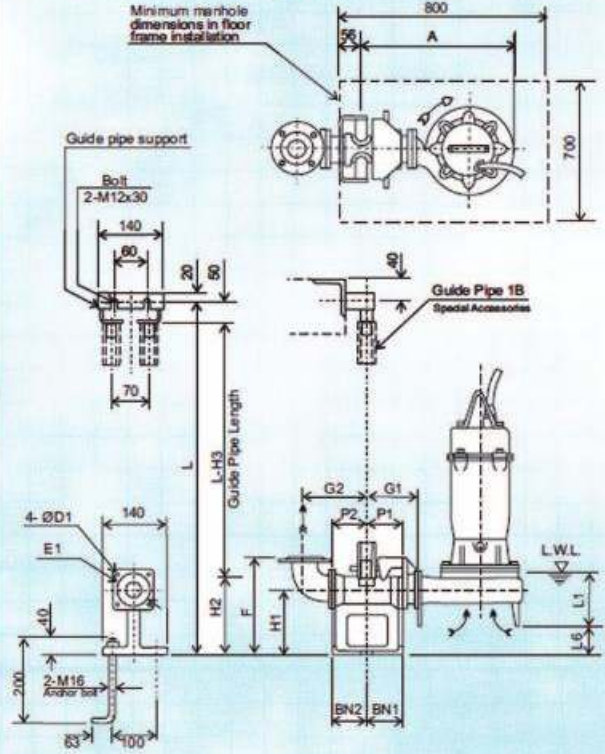
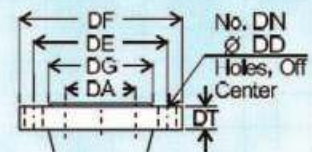


Figure 2



Oval Flange

Discharge flange dimensions [mm] - EN 1092-2							
Type	DA	DE	DF	DG	DT	DN	DD
Oval	50	96	114	76	-	-	-
Round	65	145	185	118	17	4	19
	80	160	200	132	19	8	19



Round Flange

Dimensions [mm]																					
Size	Model	Fig.	Flange Type	Output [kW]	A	P1	P2	G1	G2	F	H1	H2	H3	L1 (*)	L6	BN1	BN2	D1	E1	QDC Model	Weight [kg]
50	50DVS51.5	1	Oval	1.5	311	-	-	-	-	-	-	-	-	105	58	-	-	-	-	LS50	9
65	65DVS51.5	2	Round	1.5	363	75	95	120	160	250	145	190	240	125	72	75	95	12	140	LM65	14
	2.2			394	155									49							
	3.7			394	125									72							
80	80DVS51.5	2	Round	1.5	363	75	95	120	170	255	145	190	240	125	72	75	95	12	140	LM65	14
	2.2			394	155									49							
	3.7			394	125									72							

- L.W.L (Low Water Level)
- (*) - Operation is limited to 10 minutes operation at L.W.L.
- Operation is limited to 30 minutes operation with water level below top of motor.



DL/WC

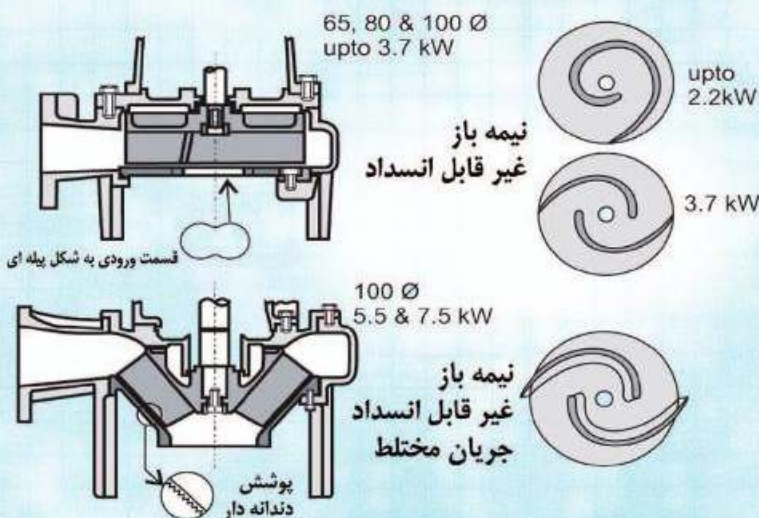
Submersible Sewage Pump with cutter

الکتروپمپ های مستغرق برای فاضلاب و آب آلوده همراه با خردکن

موارد مصرف: ایستگاه های پمپاژ فاضلاب، مناسب برای سیالات حاوی ذرات الیافی و تخلیه فاضلاب رستوران ها و منازل مسکونی

پمپ	
فاضلاب و آب آلوده	نوع مایع
40(C)	دما
40 mm (65DL/WC), 46 mm (80DL/WC), 57mm(100DL/WC)	حداکثر قطر ذرات سلق (mm)
195 mm (65DL/WC), 240 mm (80DL/WC), 300mm(100DL/WC)	حداکثر طول الیاف (mm)
	حداکثر غوطه وری (m)
	ساختار
نیمه باز غیر قابل انسداد	پروانه
مکانیکال سیل دوپل	نوع آب بندی
چدن	پوسته
چدن	پروانه
استنلس استیل 403	شفت
Silicon Carbide/Silicon Carbide	سیل مکانیکی
Ceramic/Carbon	سمت موتور
متممات	
جمیع حاوی اتصالات، زانویی و فلنج و پیچ و مهره و واشر تجهیزات نصب ثابت شامل گاید و پایه و زنجیر مخصوص	

موتور	
1450	دور موتور (rpm)
F	کلاس عایق بندی
IP68	درجه محافظت
50	فرکانس (Hz)
	راه اندازی
	مستقیم
تارد	محافظت اضافه بار
10	طول کابل برق (m)



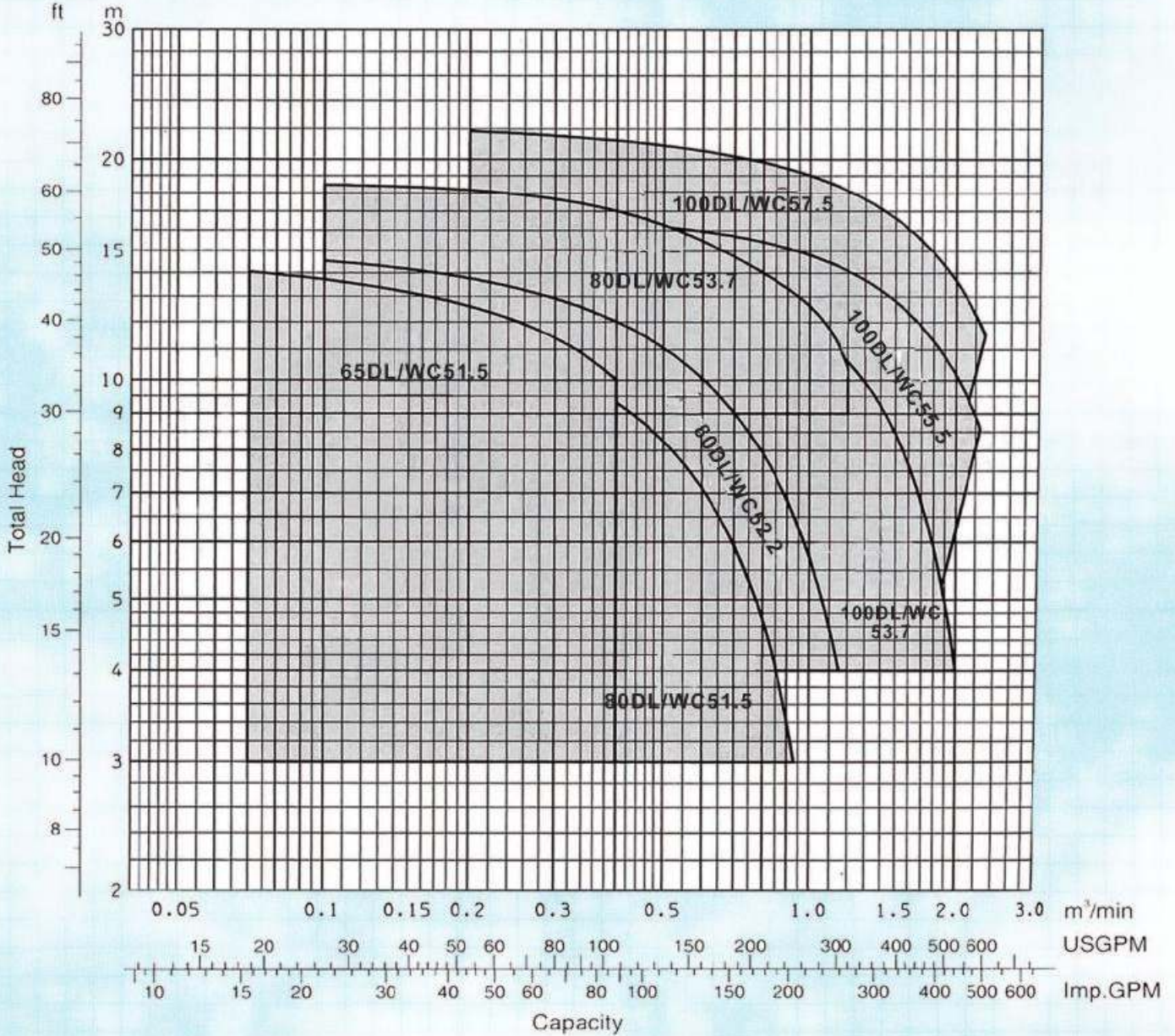


DL/WC

Submersible Sewage Pump with cutter

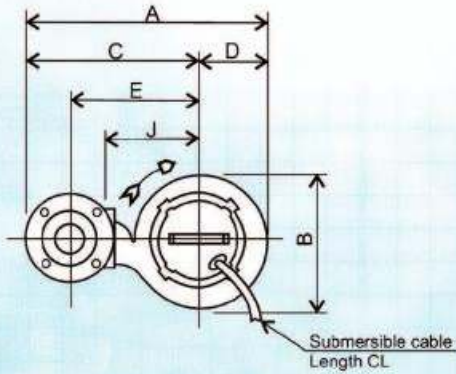
الکتروپمپ های مستغرق برای فاضلاب و آب های آلوده همراه با خردکن

موارد مصرف: ایستگاه های پمپاژ فاضلاب، مناسب برای سیالات حاوی ذرات الیافی و تخلیه فاضلاب رستوران ها و منازل مسکونی

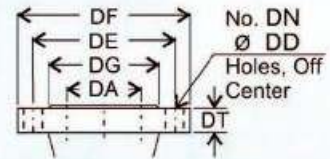


PERFORMANCE TABLE		جدول فنی																
Model	P ₂		Q = Capacity															
	[kW]	[HP]	l/min 0	100	250	300	400	500	700	900	1000	1100	1200	1400	1600	2000	2400	2500
			m ³ /h 0	6	15	18	24	30	42	54	60	66	72	84	96	120	144	150
H = Total manometric head in meters																		
65DL/WC51.5	1,5	2	14,8	13,7	12,0	11,4	10,0	8,5	-	-	-	-	-	-	-	-	-	-
80DL/WC51.5	1,5	2	12,7	-	10,7	10,3	9,3	8,2	5,9	3,4	-	-	-	-	-	-	-	-
80DL/WC52.2	2,2	3	15,2	-	-	12,9	12,0	11,1	9,0	6,8	5,7	4,6	-	-	-	-	-	-
80DL/WC53.7	3,7	5	18,5	-	-	-	17,0	16,4	14,9	13,4	12,6	11,6	10,4	-	-	-	-	-
100DL/WC53.7	3,7	5	16,1	-	-	-	-	14,1	13,1	12,2	11,7	11,2	10,6	9,2	7,6	4,0	-	-
100DL/WC55.5	5,5	7,5	16,9	-	-	-	-	-	15,7	15,1	14,8	14,5	14,1	13,3	12,3	10,1	7,5	6,8
100DL/WC57.5	7,5	10	22,5	-	-	-	-	-	20,2	19,4	19,0	18,6	18,1	17,2	16,1	13,7	10,7	-

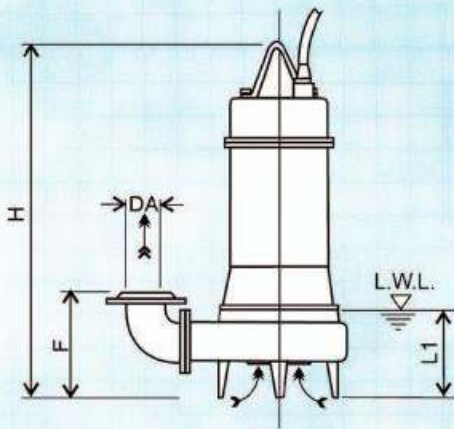
DIMENSIONS



Discharge Flange Dimensions
(JIS 10kgf/cm²)



DA	DE	DF	DG	DT	DN	DD
65	150	175	116	18	4	15
80	150	185	126	18	4	15
100	175	210	151	20	8	15

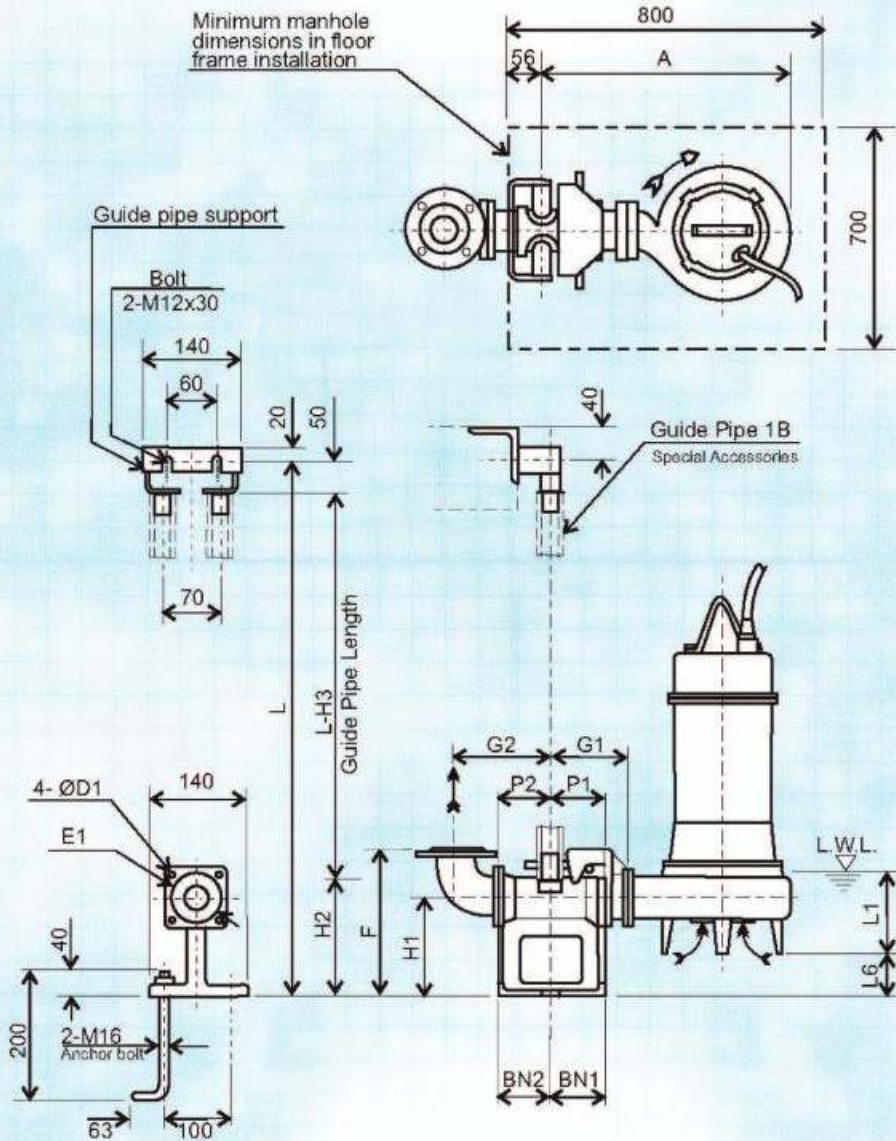


Note:

- 1/. L.W.L (Low Water Level)
Is limited to 10 minutes operation at low water level.
- 2/. Is limited to 30 minutes operation with water level below top of motor.

Size DA	Model	Output KW	A	B	C	D	E	F	H	J	L1	CL	Weight
65	65 DL/WC 51.5	1.5	497	291	353	144	265	200	576	200	140	10 m	52 kg
80	80 DL/WC 51.5	1.5	524	292	378	146	285	220	597	210	165	10 m	55 kg
	80 DL/WC 52.2	2.2	542	308	388	154	295	220	654	220	165	10 m	67 kg
	80 DL/WC 53.7	3.7	567	328	403	164	310	220	687	235	165	10 m	75 kg
100	100 DL/WC 53.7	3.7	614	335	445	169	340	250	706	235	185	10 m	79 kg
	100 DL/WC 55.5	5.5	646	369	460	186	355	323	768	250	205	10 m	123 kg
	100 DL/WC 57.5	7.5	673	385	480	193	375	323	760	270	205	10 m	141 kg

DIMENSIONS WITH QDC



Note:

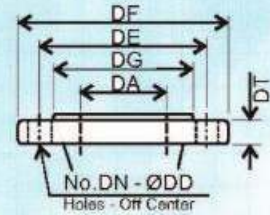
1/. For detailed dimensions of the pumps, refer to separate dimension data sheets.

2/. The discharge bend and companion flange supplied with the pump are used with the QDC.

3/. The weight in dimension tables refers only to the weight of the QDC.

4/. Standard accessories supplied with QDC include:-
 -Connector body with foundation bolts.
 -Guide pipe support
 -Sliding Glide
 -Adaptor Flange
 Guide Pipe is not supplied.

Discharge Flange
(JIS 10kg/cm²)

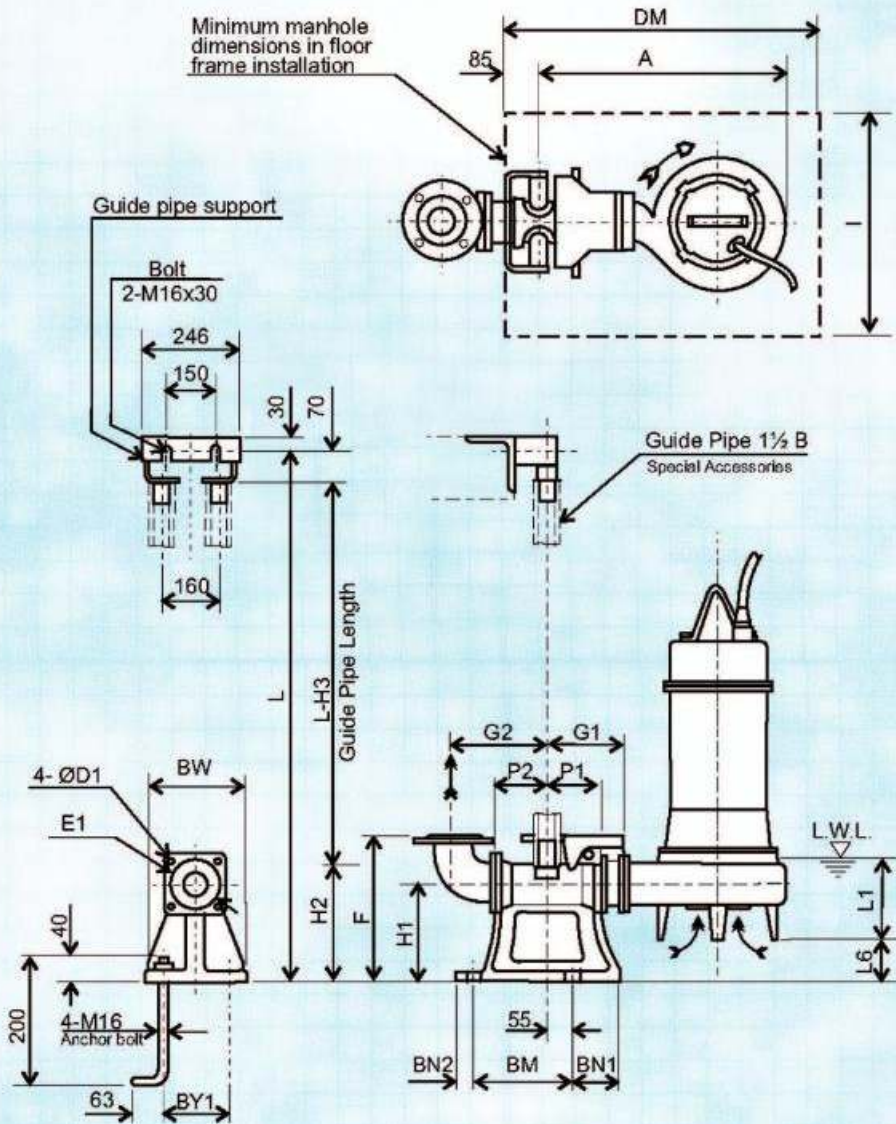


DA	DE	DF	DG	DT	DN	DD
65	140	175	116	18	4	15
80	150	185	126	18	8	15

Pump Model	A	P1	P2	G1	G2	F	H1	H2	H3	L1	L6	BN1	BN2	D1	E1	QDC Model	Weight
65DL/WC51.5	464	75	95	120	160	250	145	190	240	140	50	75	95	12	140	LM65	14 kg
80DL/WC51.5	481	75	90	125	165	285	175	230	280	165	65	75	90	15	155	LM80	17 kg
80DL/WC52.2	499	75	90	125	165	285	175	230	280	165	65	75	90	15	155	LM80	17 kg
80DL/WC53.7	524	75	90	125	165	285	175	230	280	165	65	75	90	15	155	LM80	17 kg

Units: mm unless otherwise specified

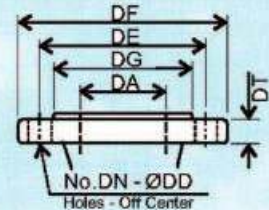
DIMENSIONS WITH QDC Applicable Models - 65 & 80 DF



Note:

- 1/. For detailed dimensions of the pumps, refer to separate dimension data sheets.
- 2/. The discharge bend and companion flange supplied with the pump are used with the QDC.
- 3/. The weight in dimension tables refers only to the weight of the QDC.
- 4/. Standard accessories supplied with QDC include:-
 - Connector body with foundation bolts.
 - Guide pipe support
 - Sliding Glide
 - Adaptor Flange
 Guide Pipe is not supplied.

Discharge Flange
(JIS 10kgf/cm²)



DA	DE	DF	DG	DT	DN	DD
100	175	210	151	20	8	15

Pump Model	A	P1	P2	G1	G2	F	H1	H2	H3	L1	L6	BN1	BN2	BM	BY1	BW	DM	I	D1	E1	QDC Model	Weight
100DL/WC53.7	589	105	105	185	210	365	240	265	335	185	115	100	40	220	180	230	800	700	19	175	LL100	46 kg
100DL/WC55.5	621	105	105	185	210	365	240	265	335	205	42	100	40	220	180	230	800	700	19	175	LL100	46 kg
100DL/WC57.5	648	105	105	185	210	365	240	265	335	205	42	100	40	220	180	230	800	700	19	175	LL100	46 kg

Units: mm unless otherwise specified

الکتروپمپ های مستغرق برای فاضلاب و آب های آلوده

موارد مصرف: تصفیه خانه های آب و فاضلاب (شهری و صنعتی)، انتقال سیالات حاوی ذرات معلق، ایستگاه های پمپاژ فاضلاب



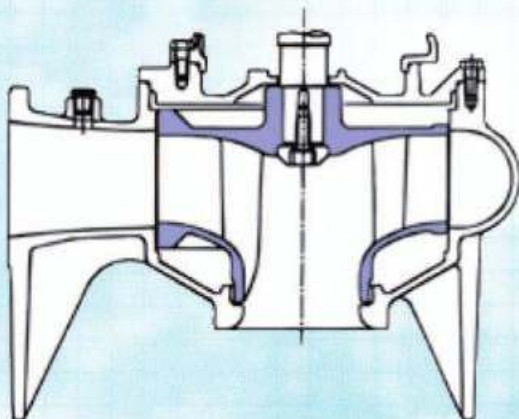
DML

Submersible Sewage Pump with cutter

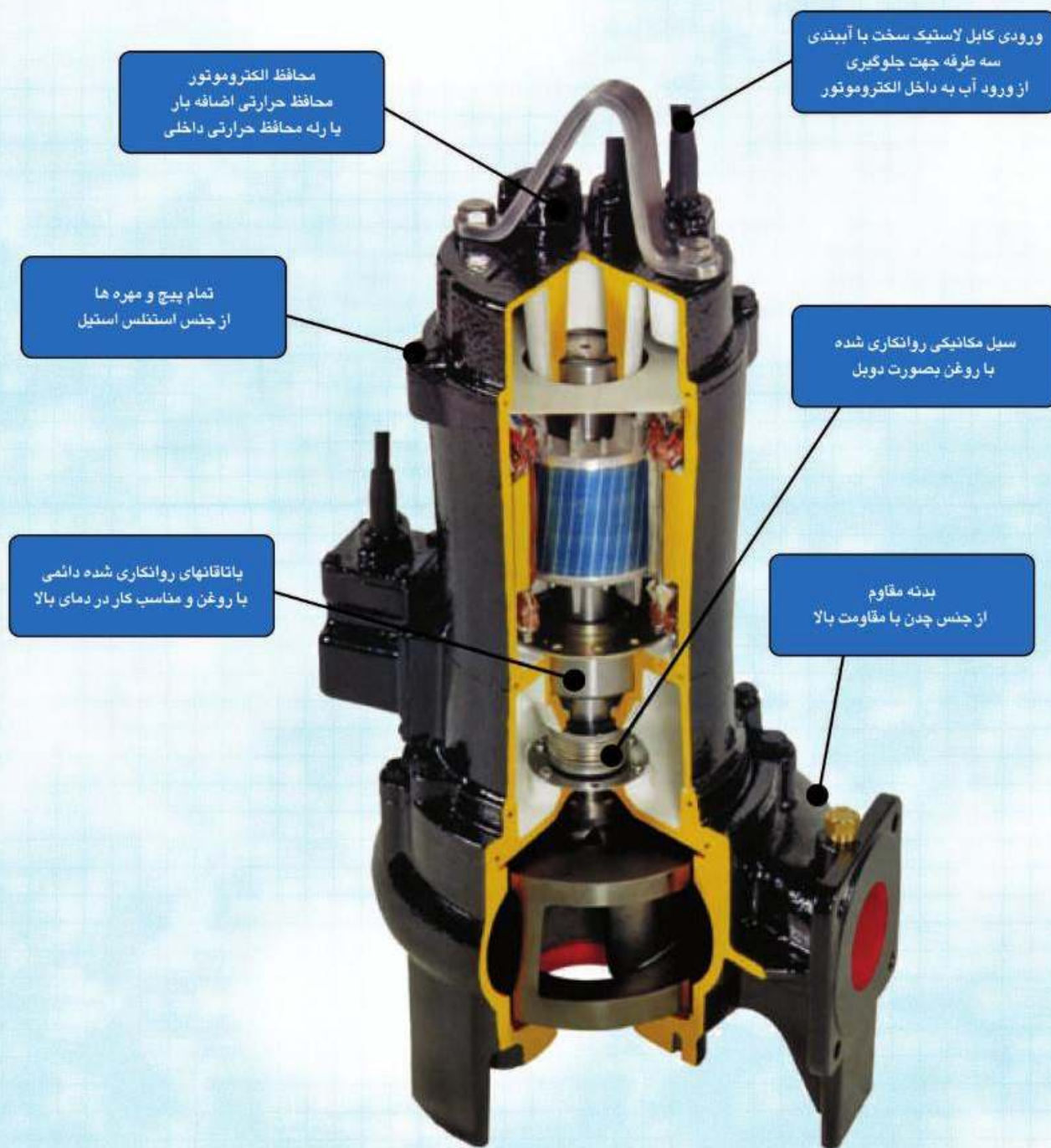
پمپ	
فاضلاب و آب آلوده	نوع مایع
40	حداکثر دما (c)
۷۶	حداکثر قطر ذرات معلق (mm)
	حداکثر غوطه وری (m)
باز تک کاناله	پروانه
مکانیکال سیل دوتل	نوع آب بندی
بلبرینگ باکریس دائمی	باتاق
3-4-6	رانش (in)
چدن	پوسته
استنلس استیل ضد زنگ (سفارشی)	پروانه
403	شفت
Sic/Sic/NBR	سمت پروانه
Ceramic/Carbon/NBR	سمت موتور
مجموعه حاوی اتصالات، زانو، و فلنج و بیج و مهره و واشر	جمعیه
تجهیزات نصبه ثابت شامل گاید و پایه و زنجیر مخصوص	تجهیزات

موتور	
1450	دور موتور (rpm)
F	کلاس عایق بندی
50	فرکانس (Hz)
IP 68	درجه محافظت
2.2 kW	محافظت اضافه بار
3.7-22 kW	محافظ حرارتی
2.2-22kW (سفارشی)	سنسور نشت رطوبت
Cooling Jacket (سفارشی)	سیستم خنک کاری
2.2 kW	مستقیم
3.7-22 kW	سنتاره -مغلت
10	طول کابل برق (m)

- 80 قطر
- DML نام مدل
- 5 فرکانس ۵۰ هرتز
- 22 قدرت موتور



ساختار الکتروپمپ لجن کش

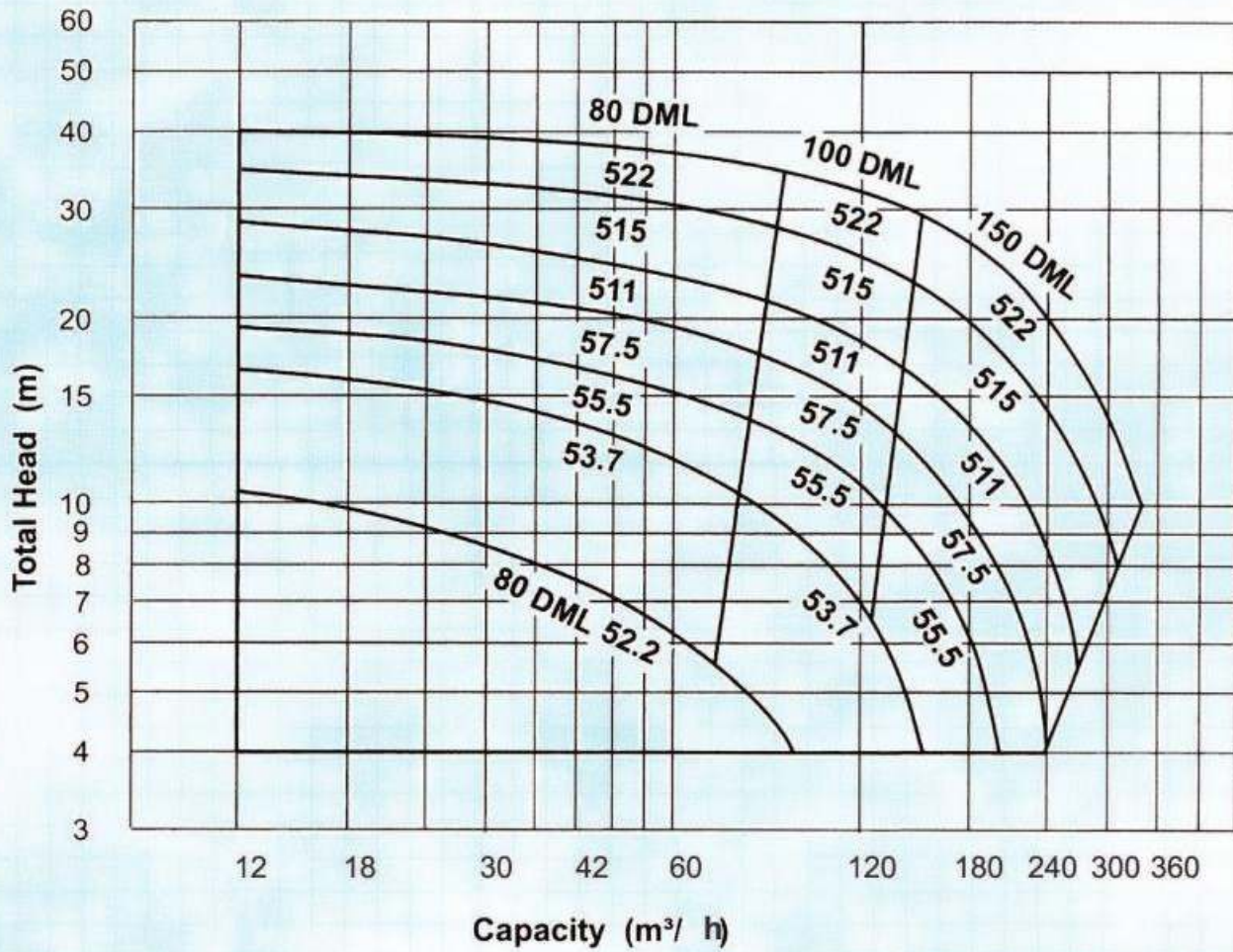




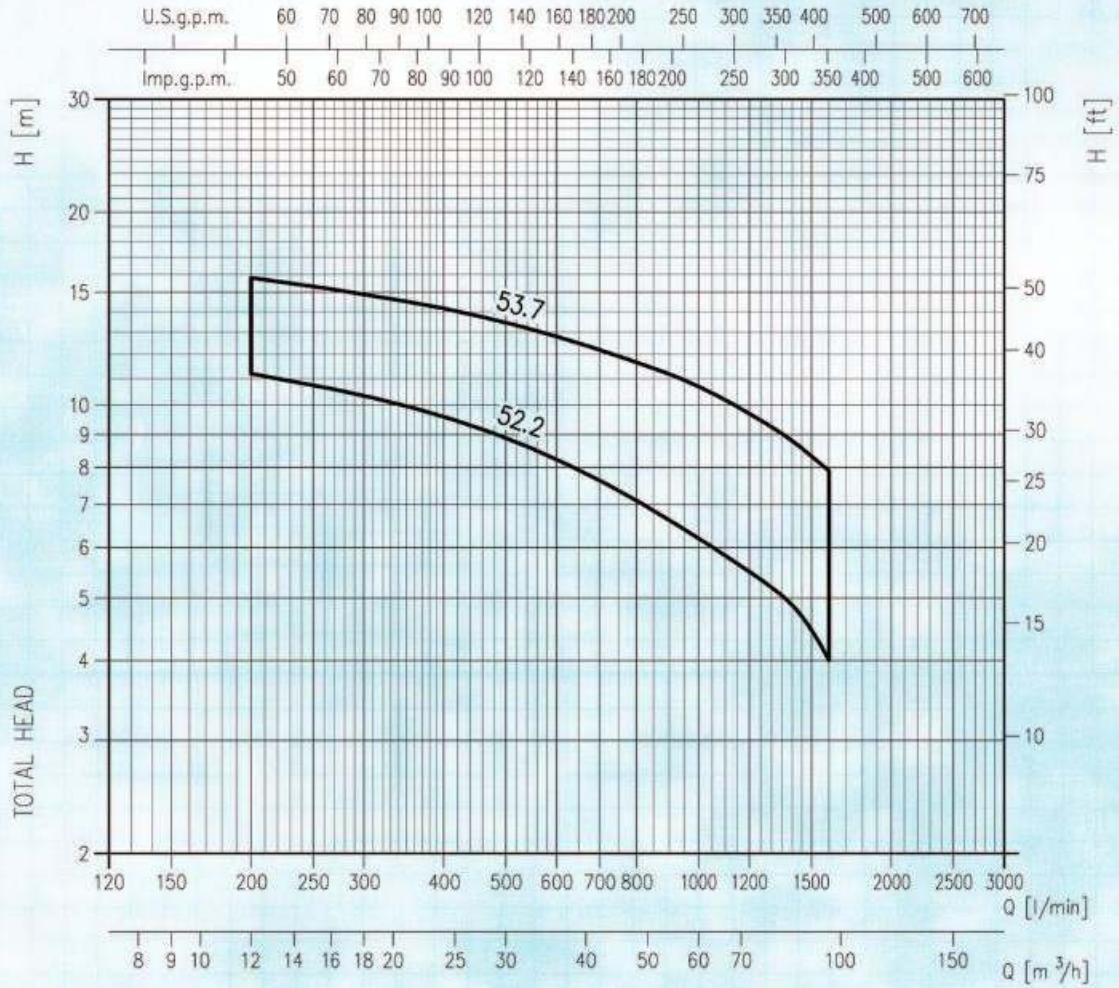
Submersible Sewage Pump with cutter

الکتروپمپ های مستغرق برای فاضلاب و آب های آلوده

موارد مصرف: تصفیه خانه های آب و فاضلاب (شهری و صنعتی)، انتقال سیالات حاوی ذرات معلق، ایستگاه های پمپاژ فاضلاب



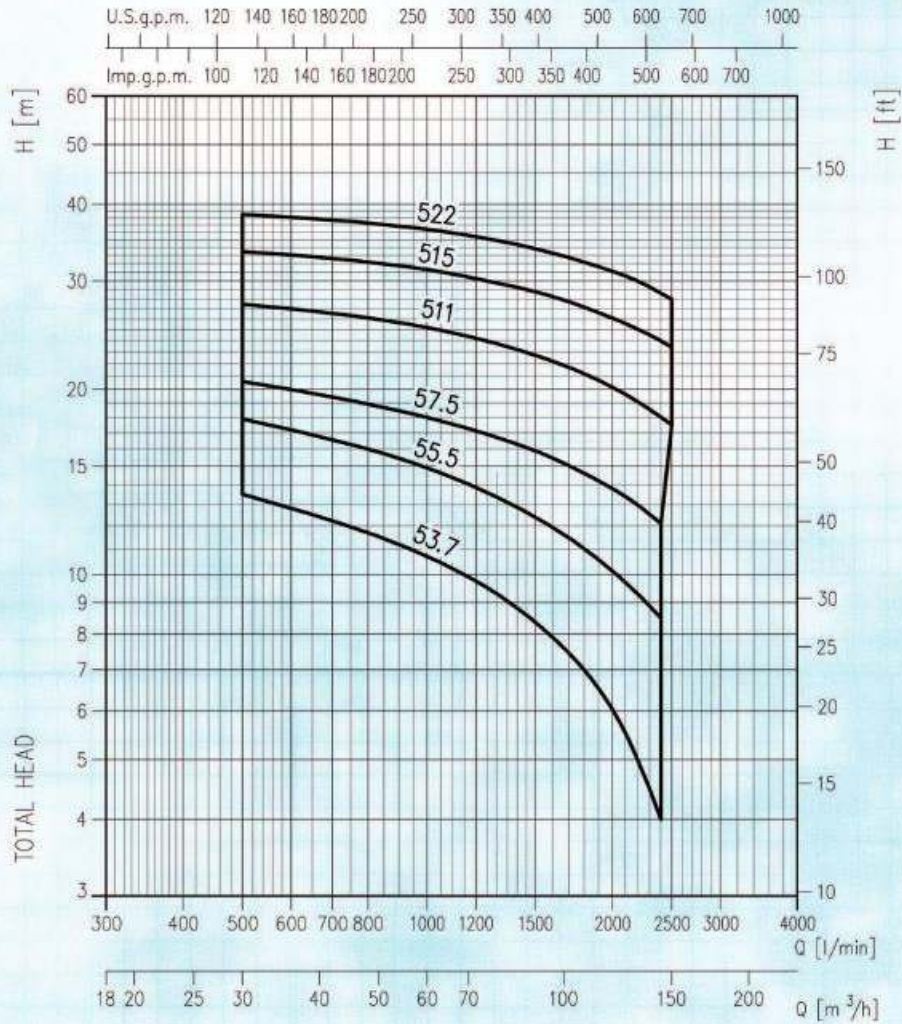
80DML



جدول فنی

PUMP TYPE DML	kW	HP	Q= Capacity									
			[l/min]	0	200	400	600	800	1000	1200	1400	1600
			[m³/h]	0	12	24	36	48	60	72	84	96
H=Total manometric head [m]												
80DML52.2	2.2	3	-	13.1	11.2	9.6	8.2	7.1	6.2	5.5	4.9	4
80DML53.7	3.7	5	-	17.9	15.8	14.2	12.8	11.7	10.7	9.7	8.8	7.9
80DML55.5	5.5	7.5	-	21.5	19.8	18.4	17	15.9	14.8	13.6	12.8	11.9
80DML57.5	7.5	10	-	24.9	23.2	21.6	20.4	19.2	18	16.9	15.9	15.2
80DML511	11	15	-	30.2	29.5	28.4	27.4	26.4	25.5	24.6	23.3	22.4
80DML515	15	20	-	35.2	35	34.4	33.8	32.9	32	30.4	28.8	28
80DML522	22	30	-	40	39.6	39.2	38.4	37.9	37.2	36.7	35.9	34.6

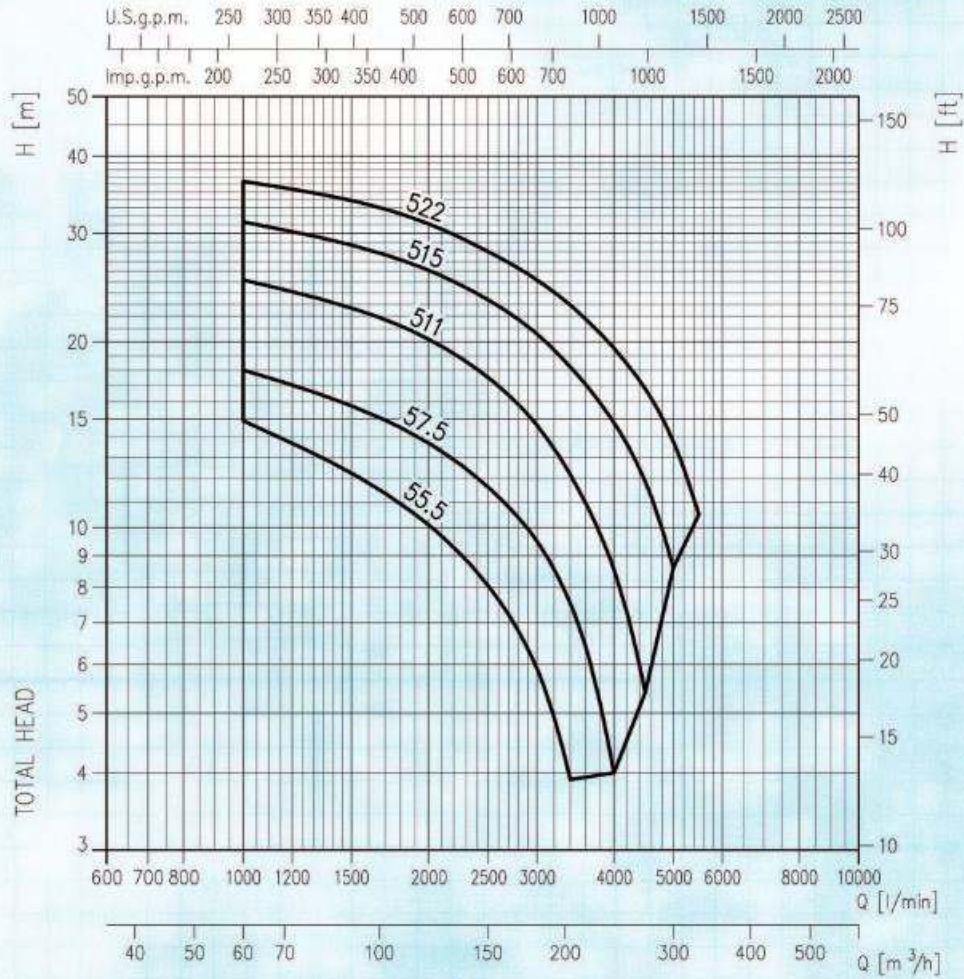
100DML



جدول فنی

PUMP TYPE DML	kW	HP	Q= Capacity									
			[l/min]	0	500	1000	1300	1600	1900	2200	2400	2500
			[m³/h]	0	30	60	78	96	114	132	144	150
H=total manometric head [m]												
100DML53.7	3.7	5	-	17.9	13.5	10.7	9.3	7.9	6.5	5	4	-
100DML55.5	5.5	7.5	-	22	17.9	14.9	13.4	11.9	10.6	9.3	8.5	-
100DML57.5	7.5	10	-	25.3	20.6	18	16.7	15.5	14.2	13	12.1	-
100DML511	11	15	-	30.3	27.5	25.2	23.7	22.2	20.7	19.1	18	17.5
100DML515	15	20	-	35	33.5	31.3	29.8	28.3	26.7	25.1	24	23.4
100DML522	22	30	-	40	38.5	36.4	34.9	33.3	31.7	30	28.7	28

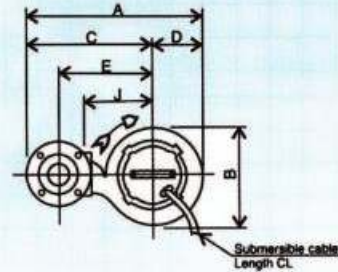
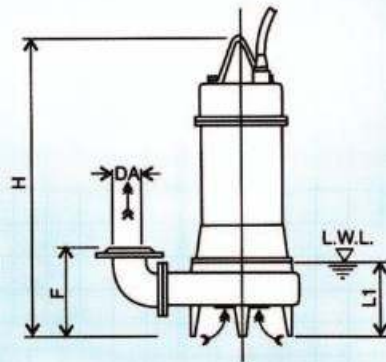
150DML



جدول فنی

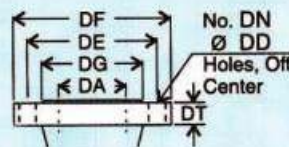
PUMP TYPE DML	kW	HP	Q= Capacity										
			[l/min]	0	1000	2000	2500	3000	3400	4000	4500	5000	5500
			[m³/h]	0	60	120	150	180	204	240	270	300	330
H=total manometric head [m]													
150DML55.5	5.5	7.5	-	22	14.9	10.1	8	5.9	3.9	-	-	-	-
150DML57.5	7.5	10	-	25.3	18	13.7	11.6	9.5	7.5	4	-	-	-
150DML511	11	15	-	30.3	25.2	20.2	17.5	14.7	12.2	8.6	5.4	-	-
150DML515	15	20	-	35	31.3	26.1	23.4	20.6	18.2	14.8	11.9	8.6	-
150DML522	22	30	-	40	36.4	31.1	28	25.2	22.9	19.5	16.8	13.8	10.5

DIMENSIONS



Note:
 1/. L.W.L (Low Water Level) is limited to 10 minutes operation at low water level.
 2/. is limited to 30 minutes operation with water level below top of motor.

Discharge Flange Dimensions (JIS 10kgf/cm)



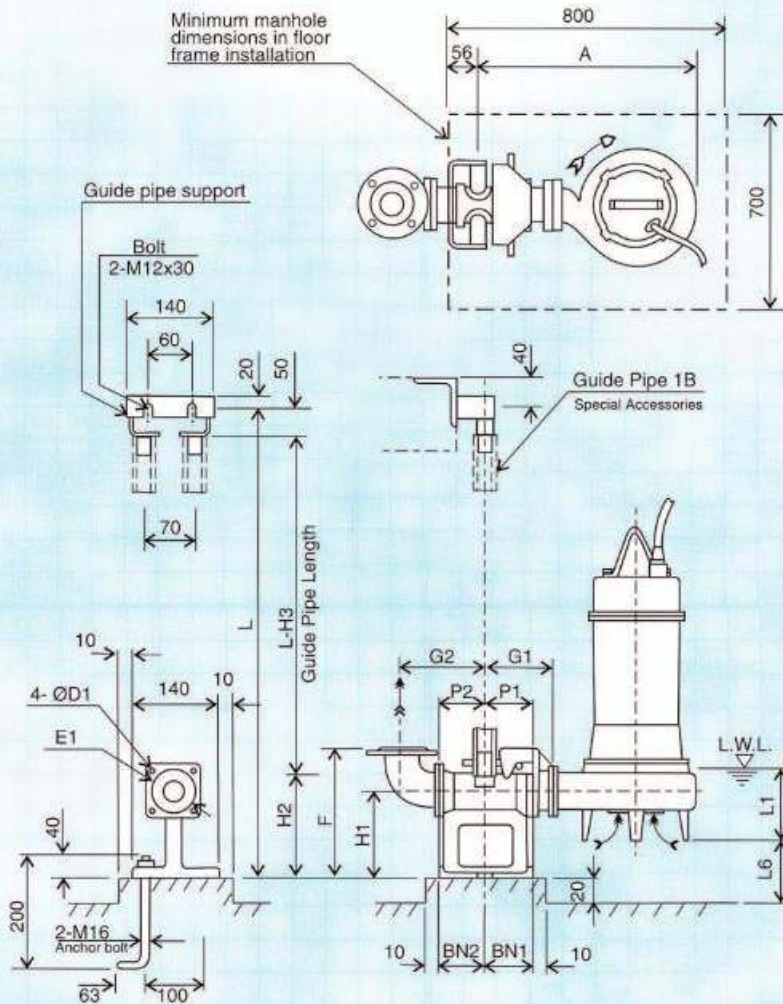
DA	DE	DF	DG	DT	DN	DD
80	150	185	126	18	8	15
100	175	210	151	20	8	15
150	240	280	212	22	8	19

DIMENSIONAL TABLE		جدول ابعادی											
Size	Model	Output KW	A	B	C	D	E	F	H	J	L1	CL	Weight
80	80 DML 52.2	2.2	534	320	378	157	285	298	668	210	279	10 m	80 kg
	80 DML 53.7	3.7	534	320	378	157	285	298	727	210	279	10 m	87 kg
	80 DML 55.5	5.5	640	381	453	188	360	334	824	255	310	10 m	118 kg
	80 DML 57.5	7.5	640	381	453	188	360	334	824	255	310	10 m	123 kg
	80 DML 511	11	734	455	513	221	420	350	938	315	329	10 m	157 kg
	80 DML 515	15	734	455	513	221	420	350	938	315	329	10 m	163 kg
100	80 DML 522	22	777	497	533	245	440	363	1021	335	332	10 m	223 kg
	100 DML 53.7	3.7	577	320	420	157	315	313	727	210	279	10 m	89 kg
	100 DML 55.5	5.5	653	381	465	188	360	334	824	255	310	10 m	121 kg
	100 DML 57.5	7.5	653	381	465	188	360	334	824	255	310	10 m	125 kg
	100 DML 511	11	746	455	525	221	420	350	938	315	329	10 m	160 kg
	100 DML 515	15	746	455	525	221	420	350	938	315	329	10 m	166 kg
150	100 DML 522	22	790	497	545	245	440	363	1021	335	332	10 m	226 kg
	150 DML 55.5	5.5	713	381	525	188	385	369	824	255	310	10 m	127 kg
	150 DML 57.5	7.5	713	381	525	188	385	369	824	255	310	10 m	132 kg
	150 DML 511	11	806	455	585	221	445	385	938	315	329	10 m	166 kg
	150 DML 515	15	806	455	585	221	445	385	938	315	329	10 m	172 kg
	150 DML 522	22	850	497	605	245	465	398	1021	335	332	10 m	232 kg

Units: mm unless otherwise specified

DIMENSIONS WITH QDC

Applicable Models – 80 DML 52.2, 53.7



Note:

1/. For detailed dimensions of the pumps, refer to separate dimension data sheets.

2/. The discharge bend and companion flange supplied with the pump are used with the QDC.

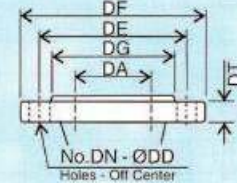
3/. The weight in dimension tables refers only to the weight of the QDC.

4/. Standard accessories supplied with QDC include:

- Connector body with foundation bolts.
- Guide pipe support
- Sliding Glide
- Adaptor Flange

Guide Pipe is not supplied.

Discharge Flange
(JIS 10kgf/cm)



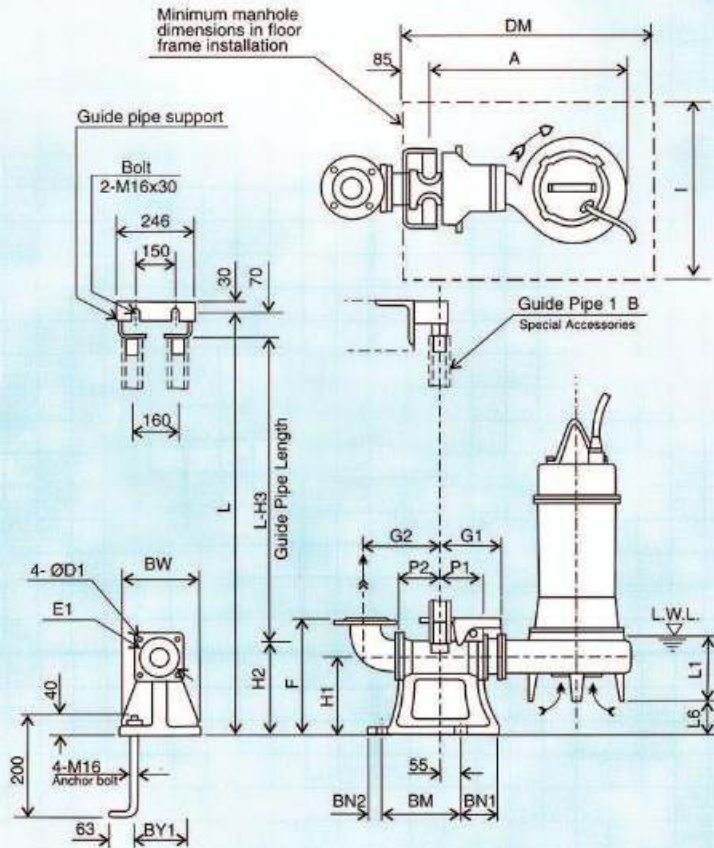
DA	DE	DF	DG	DT	DN	DD
80	150	185	126	18	8	15

Pump Model	Disch. bore	A	P1	P2	G1	G2	F	H1	H2	H3	L1	L6	BN1	BN2	D1	E1	QDC Model	QDC Weight
80 DML 52.2	80	492	75	90	125	165	285	175	230	280	279	7	75	90	15	155	LM80	17 kg
80 DML 53.7	80	492	75	90	125	165	285	175	230	280	279	7	75	90	15	155	LM80	17 kg

Units: mm unless otherwise specified

DIMENSIONS WITH QDC

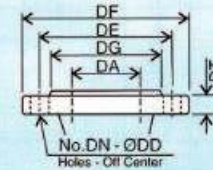
Applicable Models - 80(100)(150) DML



Note:

- 1/ For detailed dimensions of the pumps, refer to separate dimension data sheets.
- 2/ The discharge bend and companion flange supplied with the pump are used with the QDC.
- 3/ The weight in dimension tables refers only to the weight of the QDC.
- 4/ Standard accessories supplied with QDC include:
 - Connector body with foundation bolts.
 - Guide pipe support
 - Sliding Glide
 - Adaptor Flange
 Guide Pipe is not supplied.

Discharge Flange
(JIS 10kgf/cm)



DA	DE	DF	DG	DT	DN	DD
80	150	185	126	18	8	15
100	175	210	151	20	8	15
150	240	280	212	22	8	19

Pump Model	Disch. bore	A	P1	P2	G1	G2	F	H1	H2	H3	L1	L6	BN1	BN2	BM	BY1	BW	DM	I	D1	E1	QDC Model	QDC Weight
80 DML 55.5	80	628	105	105	185	210	365	240	265	335	310	31	100	40	220	180	230	800	700	19	175	LL100	46 kg
80 DML 57.5	80	628	105	105	185	210	365	240	265	335	310	31	100	40	220	180	230	800	700	19	175	LL100	46 kg
80 DML 511	80	721	105	105	185	210	365	240	265	335	329	15	100	40	220	180	230	1000	700	19	175	LL100	46 kg
80 DML 515	80	721	105	105	185	210	365	240	265	335	329	15	100	40	220	180	230	1000	700	19	175	LL100	46 kg
80 DML 522	80	765	105	105	185	210	365	240	265	335	332	12	100	40	220	180	230	1000	700	19	175	LL100	46 kg
100 DML 53.7	100	552	105	120	185	225	365	240	255	325	279	52	100	40	220	180	230	800	700	15	155	LL80	44 kg
100 DML 55.5	100	628	105	105	185	210	365	240	265	335	310	31	100	40	220	180	230	800	700	19	175	LL100	46 kg
100 DML 57.5	100	628	105	105	185	210	365	240	265	335	310	31	100	40	220	180	230	800	700	19	175	LL100	46 kg
100 DML 511	100	721	105	105	185	210	365	240	265	335	329	15	100	40	220	180	230	1000	700	19	175	LL100	46 kg
100 DML 515	100	721	105	105	185	210	365	240	265	335	329	15	100	40	220	180	230	1000	700	19	175	LL100	46 kg
100 DML 522	100	765	105	105	185	210	365	240	265	335	332	12	100	40	220	180	230	1000	700	19	175	LL100	46 kg
150 DML 55.5	150	628	105	105	185	235	400	240	265	335	310	31	100	40	220	180	230	800	700	19	175	LL100	46 kg
150 DML 57.5	150	628	105	105	185	235	400	240	265	335	310	31	100	40	220	180	230	800	700	19	175	LL100	46 kg
150 DML 511	150	721	105	105	185	235	400	240	265	335	329	15	100	40	220	180	230	1000	700	19	175	LL100	46 kg
150 DML 515	150	721	105	105	185	235	400	240	265	335	329	15	100	40	220	180	230	1000	700	19	175	LL100	46 kg
150 DML 522	150	765	105	105	185	235	400	240	265	335	332	12	100	40	220	180	230	1000	700	19	175	LL100	46 kg

Units: mm unless otherwise specified

الکتروپمپ های مستغرق برای فاضلاب و آب های آلوده

موارد مصرف: تصفیه خانه های آب و فاضلاب (شهری و صنعتی) و ایستگاه های پمپاژ فاضلاب

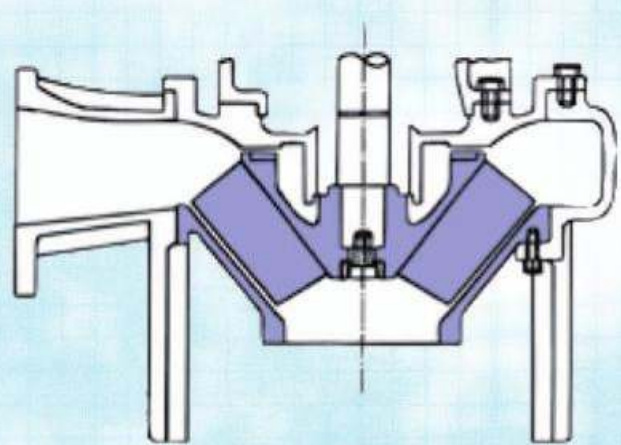


Submersible Sewage Pump in cast iron

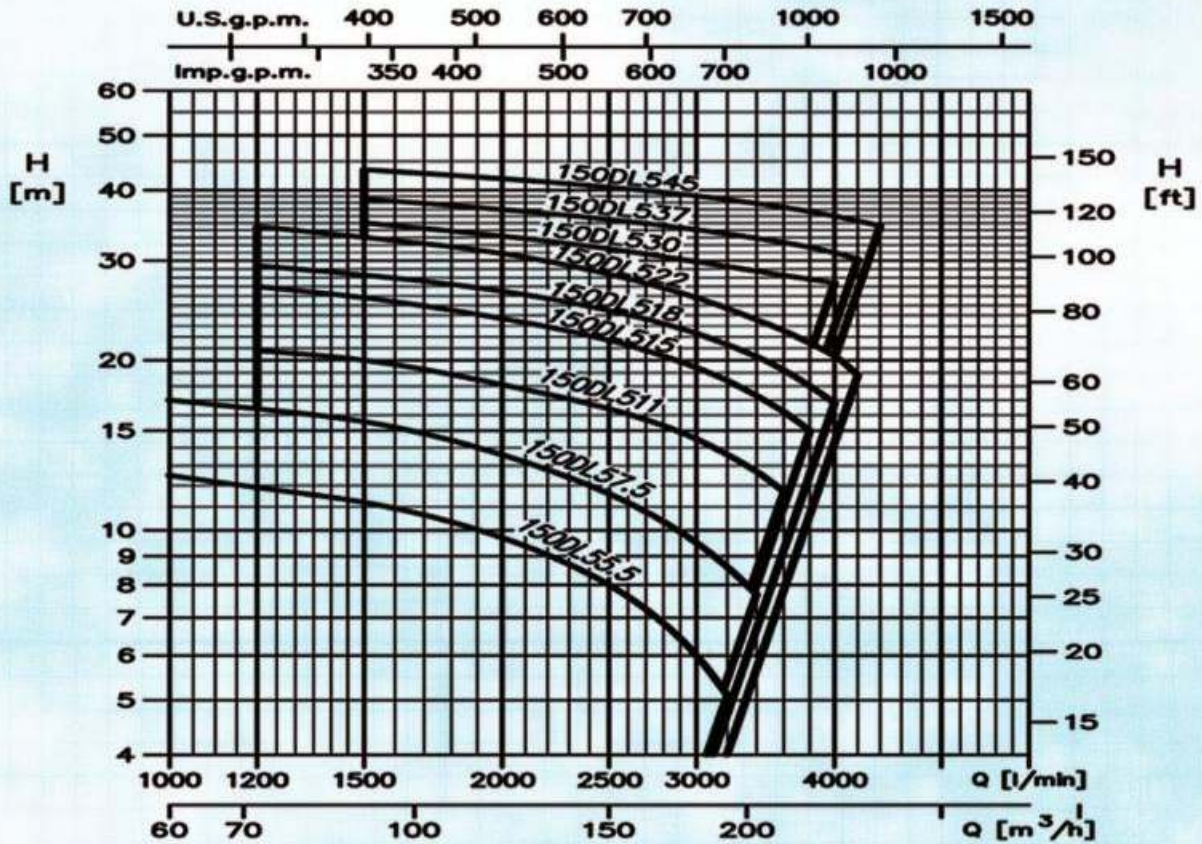
پمپ	
فاصلاب و آبهای آلوده	نوع مایع
40	حداکثر دما (c)
82 mm (250DL up to 22kW) 90 mm (300DL up to 22kW) 76 mm (all 30-45 kW)	حداکثر قطر ذرات جامد (mm)
550 mm (250DL up to 22kW) 600 mm (300DL up to 22kW) 500 mm (all 30-45 kW)	حداکثر طول الیاف (mm)
	حداکثر غوطه وری (m)
	8
نیمه باز غیر قابل انسداد	پروانه
مکانیکال سیل دابل	نوع آب بندی
پلمپرینگ یا گریس دائمی	یاتاق
چدن	پوسته
چدن	پروانه
استنلس استیل 403	شفت
سمنت پروانه: Sic/Sic/NBR	سیل مکانیکی
سمنت موتور: Ceramic/Carbon/NBR	
جمبه حاوی اتصالات، زائویی و فلنج و پیچ و مهره و واشر	متعلقات
تجهیزات نصب ثابت شامل گاید و پایه و زنجیر مخصوص	

موتور	
1450	دور موتور (rpm)
F	کلاس عایق بندی
IP 68	درجه محافظت
50	فرکانس (Hz)
11-45 KW	محافظت حرارتی
1.5-7.5 KW	محافظت اضافه بار
30-45 KW	سنسور نشت رطوبت
Cooling Jacket (سفارشی)	سیستم خنک کاری
تا 7.5 KW مستقیم	روش راه اندازی
11-45 KW 11-استاره - مثلث	
10	طول کابل برقی (m)

150 DL 5 5.5
سایز دهانه خروجی (mm) مدل فرکانس (50Hz) قدرت موتور (KW)



150DL



PERFORMANCE TABLE

جدول قنی

Model	P ₂		Q = Capacity														
	[kW]	[HP]	l/min 0	1000	1200	1500	2000	2500	3000	3200	3400	3500	3600	3800	4000	4200	4400
			m ³ /h 0	60	72	90	120	150	180	192	204	210	216	228	240	252	264
H = Total manometric head in meters																	
150DL55.5	5,5	7,5	15,8	12,5	11,9	11,2	9,7	8,0	6,0	5,1	-	-	-	-	-	-	-
150DL57.5	7,5	10	19,6	17,0	16,4	15,2	13,6	11,6	9,5	8,6	7,7	-	-	-	-	-	-
150DL511	11	15	24,7	-	20,8	20,0	18,1	16,4	14,5	13,6	12,7	12,2	11,7	-	-	-	-
150DL515	15	20	31,4	-	27,0	25,8	23,7	21,7	19,4	18,4	17,3	16,8	16,2	15,0	-	-	-
150DL518.5	18,5	25	32,5	-	29,4	28,3	26,5	24,5	22,3	21,3	20,3	19,8	19,2	18,0	16,8	-	-
150DL522	22	30	38,7	-	34,5	33,0	30,9	28,4	25,8	24,7	23,6	23,0	22,4	21,2	20,5	18,8	-
150DL530	30	40	39,0	-	-	35,0	33,2	31,5	29,9	29,3	28,8	28,5	28,3	27,8	27,4	-	-
150DL537	37	50	43,0	-	-	38,6	37,0	35,5	34,1	33,5	32,9	32,6	32,3	31,7	31,0	30,2	-
150DL545	45	60	48,0	-	-	43,5	42,0	40,5	39,1	38,5	37,9	37,6	37,3	36,7	36,0	35,3	34,6

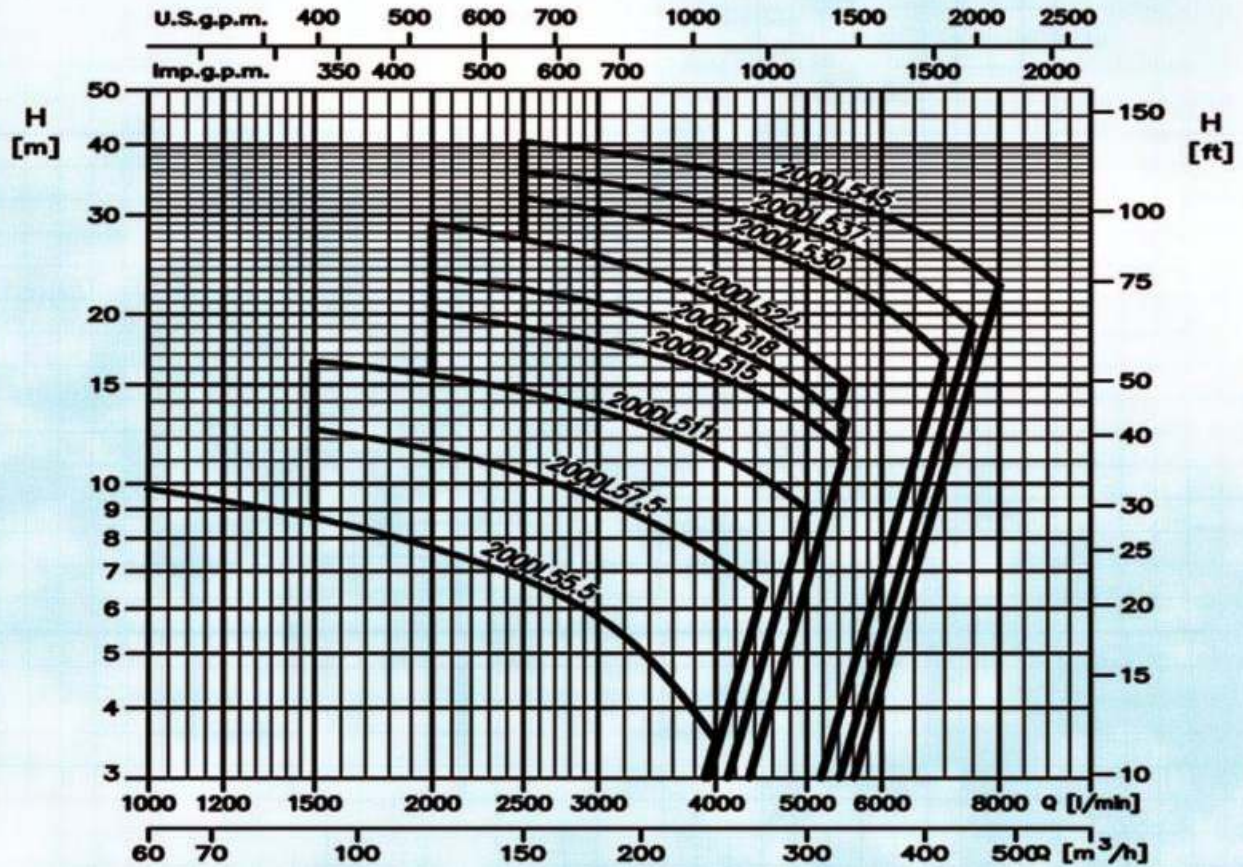


Submersible Sewage Pump in cast iron

الکتروپمپ های مستغرق برای فاضلاب و آب های آلوده

موارد مصرف : تصفیه خانه های آب و فاضلاب (شهری و صنعتی) و ایستگاه های پمپاژ فاضلاب

200DL



جدول فنی

Model	P ₂		Q = Capacity														
			l/min	1000	1500	2000	2500	3000	4000	4500	5000	5500	6000	7000	7500	8000	
			0	60	90	120	150	180	240	270	300	330	360	420	450	480	
	[kW]	[HP]	m ³ /h	0	60	90	120	150	180	240	270	300	330	360	420	450	480
H = Total manometric head in meters																	
200DL55.5	5,5	7,5	12,0	9,8	8,7	7,7	6,8	5,8	3,5	-	-	-	-	-	-	-	-
200DL57.5	7,5	10	15,5	-	12,5	11,5	10,5	9,4	7,4	6,5	-	-	-	-	-	-	-
200DL511	11	15	19,7	-	16,5	15,6	14,6	13,5	11,3	10,2	9,0	-	-	-	-	-	-
200DL515	15	20	23,9	-	-	20,1	19,0	17,9	15,6	14,3	13,0	11,5	-	-	-	-	-
200DL518,5	18,5	25	26,5	-	-	23,3	22,2	20,9	17,9	16,3	14,6	12,8	-	-	-	-	-
200DL522	22	30	34,9	-	-	29,0	27,2	25,3	21,1	19,0	17,0	15,1	-	-	-	-	-
200DL530	30	40	39,7	-	-	-	32,2	30,6	27,6	25,9	24,2	22,5	20,7	16,7	-	-	-
200DL537	37	50	43,0	-	-	-	35,8	34,4	31,1	29,6	28,1	26,5	24,8	21,0	19,1	-	-
200DL545	45	60	48,0	-	-	-	40,5	39,0	36,0	34,5	33,0	31,5	30,0	26,4	24,5	22,5	-

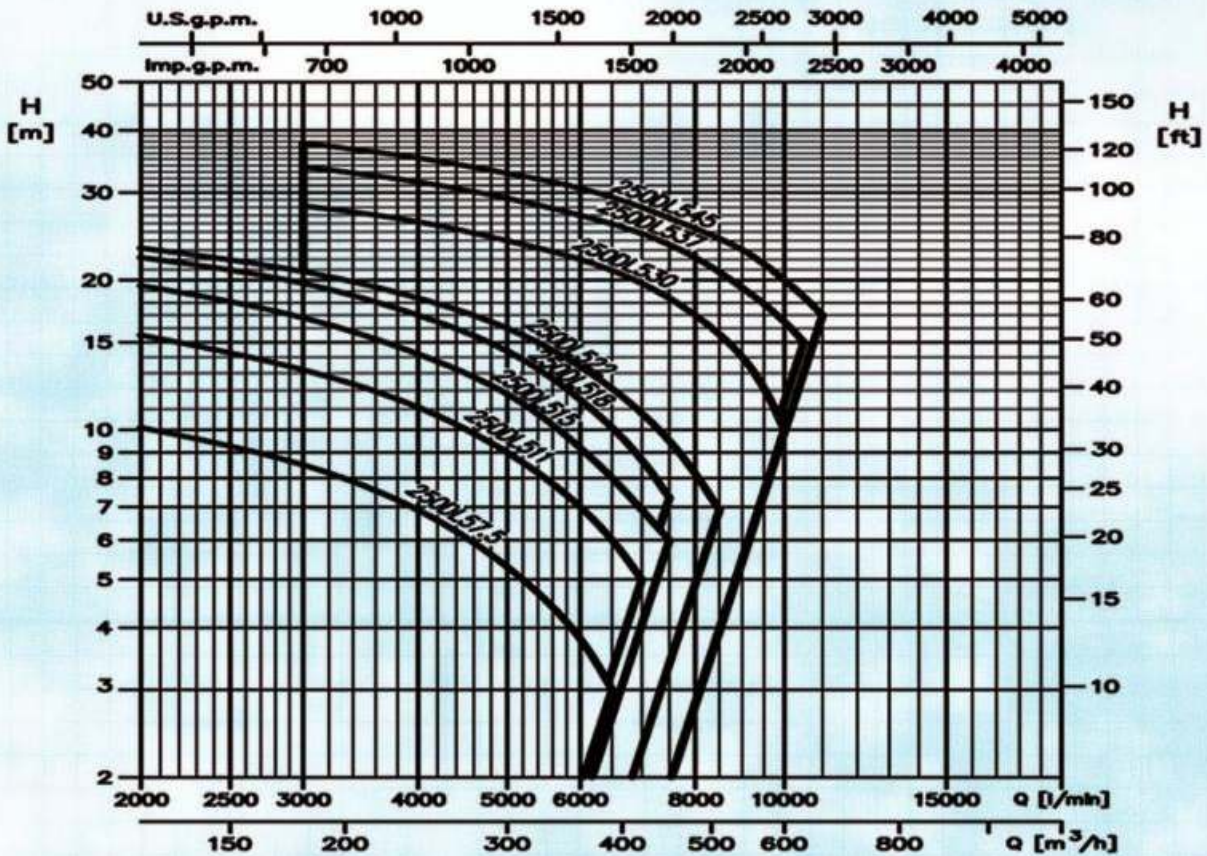


Submersible Sewage Pump in cast iron

الکتروپمپ های مستغرق برای فاضلاب و آب های آلوده

موارد مصرف : تصفیه خانه های آب و فاضلاب (شهری و صنعتی) و ایستگاه های پمپاژ فاضلاب

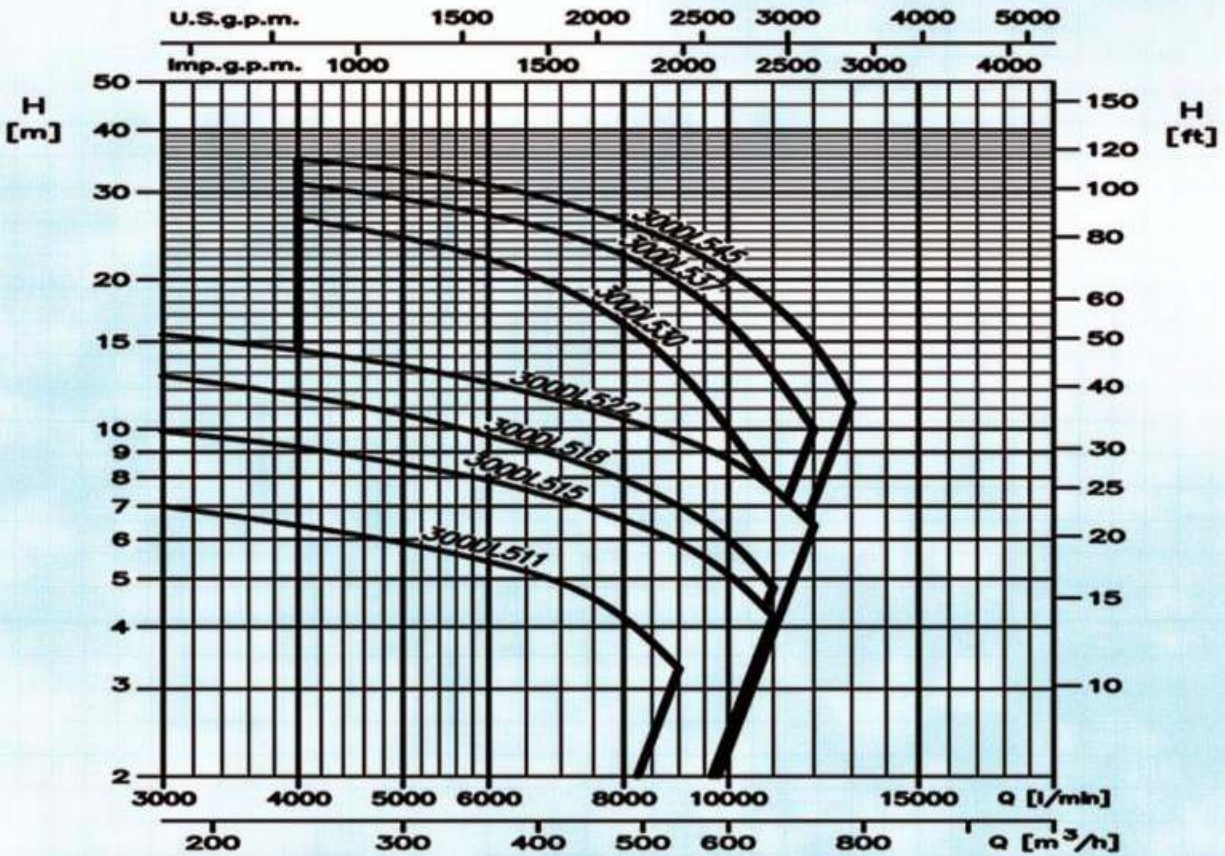
250DL



جدول فنی

Model	P ₂		Q = Capacity														
	[kW]	[HP]	l/min 0	2000	3000	4000	5000	6000	6500	7000	7500	8000	8500	9000	10000	10500	11000
			m ³ /h 0	120	180	240	300	360	390	420	450	480	510	540	600	630	660
H = Total manometric head in meters																	
250DL57.5	7,5	10	13,6	10,1	8,5	6,9	5,3	3,8	3,0	-	-	-	-	-	-	-	-
250DL511	11	15	20,2	15,5	13,2	11,1	9,0	7,0	6,0	5,0	-	-	-	-	-	-	-
250DL515	15	20	25,2	19,5	16,8	14,2	11,8	9,2	8,0	6,9	6,0	-	-	-	-	-	-
250DL518.5	18,5	25	27,0	22,2	19,7	17,0	14,4	11,5	10,1	8,7	7,3	-	-	-	-	-	-
250DL522	22	30	27,8	23,2	20,8	18,4	16,0	13,4	12,1	10,8	9,5	8,2	6,9	-	-	-	-
250DL530	30	40	36,0	-	28,2	26,2	24,0	22,0	20,9	19,7	18,4	17,0	15,6	14,0	10,0	-	-
250DL537	37	50	40,0	-	33,8	31,5	29,2	27,0	25,9	24,8	23,5	22,2	20,8	19,3	16,5	15,0	-
250DL545	45	60	45,0	-	37,7	35,2	32,8	30,6	29,3	28,0	26,7	25,4	24,2	23,0	20,0	18,5	17,0

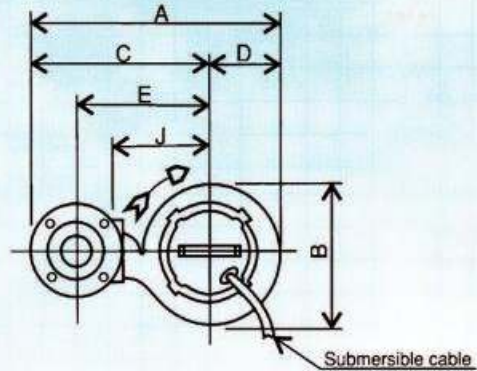
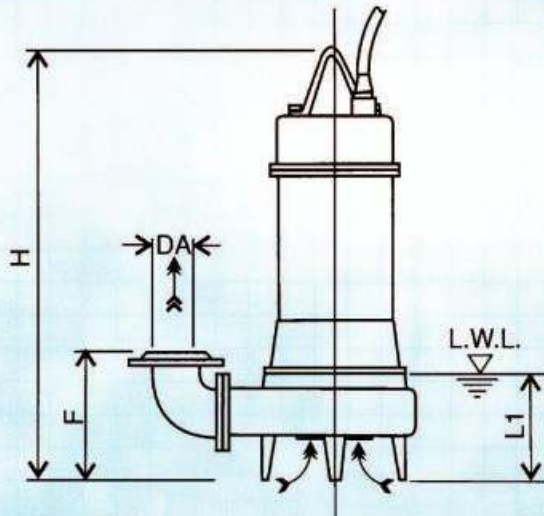
300DL



جدول فنی

Model	P ₂		Q = Capacity												
	[kW]	[HP]	l/min 0	3000	4000	5000	6000	7000	8000	9000	10000	11000	12000	13000	
			m ³ /h 0	180	240	300	360	420	480	540	600	660	720	780	
H = Total manometric head in meters															
300DL511	11	15	9,2	7,0	6,4	5,9	5,5	4,9	4,2	3,3	-	-	-	-	
300DL515	15	20	12,2	9,9	9,2	8,5	8,0	7,2	6,6	5,9	5,1	4,2	-	-	
300DL518.5	18,5	25	16,6	12,8	11,7	10,7	9,7	8,8	7,9	7,0	6,0	4,8	-	-	
300DL522	22	30	19,0	15,5	14,4	13,4	12,4	11,4	10,5	9,6	8,7	7,6	6,4	-	
300DL530	30	40	36,0	-	26,5	24,4	22,0	19,3	16,3	13,1	10,0	7,5	-	-	
300DL537	37	50	40,0	-	31,2	29,2	27,0	24,8	22,4	19,6	16,4	13,0	10,0	-	
300DL545	45	60	45,0	-	35,0	33,1	31,0	28,6	26,1	23,5	20,8	17,9	14,8	11,3	

Dimensions



* L.W.L. = MINIMUM LIQUID LEVEL

DIMENSIONAL TABLE جدول ابعادی

Size DA	Model	Output KW	A	B	C	D	E	F	H	J	L1	CL	Weight
150	150 DL 55.5	5.5	750	398	550	200	410	381	799	280	245	10 m	146 kg
	150 DL 57.5	7.5	780	418	570	210	430	377	784	300	245	10 m	158 kg
	150 DL 511	11	810	438	590	220	450	377	883	320	245	10 m	199 kg
	150 DL 515	15	810	438	590	220	450	377	972	320	245	10 m	237 kg
	150 DL 518	18.5	848	476	610	238	470	381	979	340	245	10 m	300 kg
	150 DL 522	22	848	476	610	238	470	381	979	340	245	10 m	325 kg
	150 DL 530	30	912	520	650	262	510	468	1284	360	1080	10 m	350kg
	150 DL 537	37	912	520	650	262	510	468	1404	360	1135	10 m	350 kg
	150 DL 545	45	912	520	650	262	510	468	1404	360	1135	10 m	350 kg
	200 DL 55.5	5.5	832	430	615	217	450	414	826	300	285	10 m	160 kg
200	200 DL 57.5	7.5	863	453	635	228	470	410	809	320	285	10 m	176 kg
	200 DL 511	11	863	453	635	228	470	410	908	320	285	10 m	212 kg
	200 DL 515	15	896	479	655	241	490	411	995	340	285	10 m	260 kg
	200 DL 518	18.5	932	512	675	257	510	415	1001	360	285	10 m	305 kg
	200 DL 522	22	932	512	675	257	510	415	1001	360	285	10 m	330 kg
	200 DL 530	30	937	520	675	262	510	483	1284	360	1080	10 m	350kg
	200 DL 537	37	937	520	675	262	510	483	1404	360	1135	10 m	370 kg
	200 DL 545	45	937	520	675	262	510	483	1404	360	1135	10 m	370 kg
	250 DL 57.5	7.5	969	525	700	269	500	622	904	370	400	10 m	260 kg
	250	250 DL 511	11	993	541	720	273	520	634	1000	390	400	10 m
250 DL 515		15	1007	549	730	277	530	646	1086	400	400	10 m	380 kg
250 DL 518		18.5	1007	549	730	277	530	646	1089	400	400	10 m	420 kg
250 DL 522		22	1007	549	730	277	530	646	1089	400	400	10 m	440 kg
250 DL 530		30	1125	660	790	335	590	706	1336	460	1132	10 m	458kg
250 DL 537		37	1125	660	790	335	590	706	1475	460	1206	10 m	522kg
250 DL 545		45	1125	660	790	335	590	706	1475	460	1206	10 m	540kg
300 DL 511		11	1100	588	798	302	575	671	1050	420	450	10 m	365 kg
300 DL 515		15	1100	588	798	302	575	671	1131	420	450	10 m	395 kg
300		300 DL 518	18.5	1135	618	818	317	595	668	1131	440	450	10 m
	300 DL 522	22	1135	618	818	317	595	668	1131	440	450	10 m	465 kg
	300 DL 530	30	1172	660	838	335	615	726	1336	460	1132	10 m	458kg
	300 DL 537	37	1172	660	838	335	615	726	1475	460	1206	10 m	522kg
	300 DL 545	45	1172	660	838	335	615	726	1475	460	1206	10 m	540kg

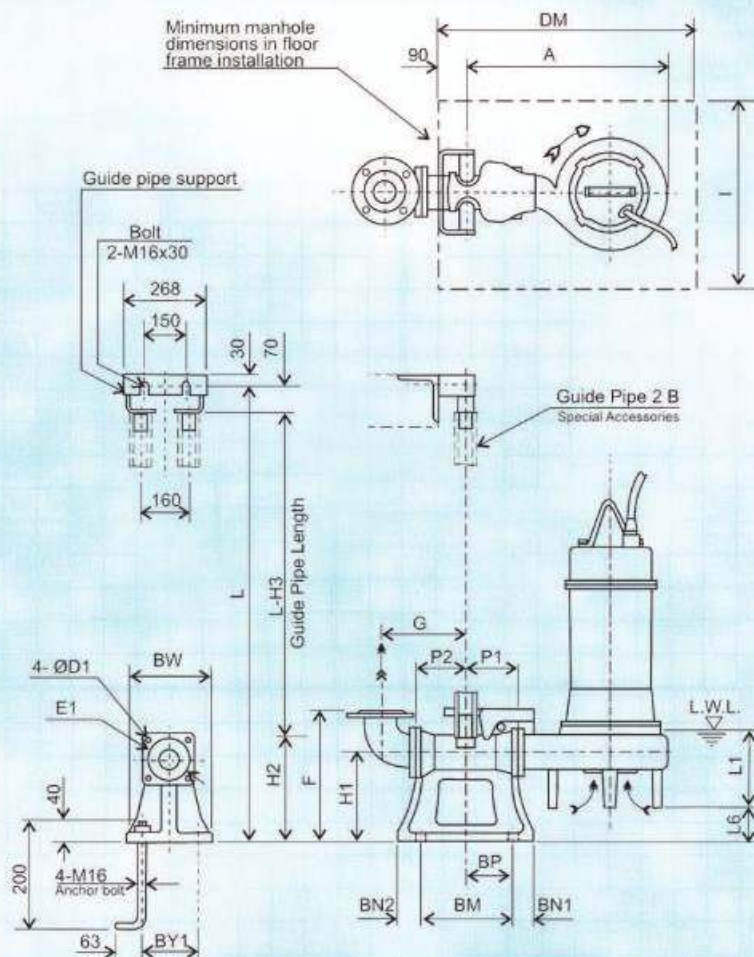
Units: mm unless otherwise specified



Submersible Sewage Pump in cast iron

Dimensions with QDC

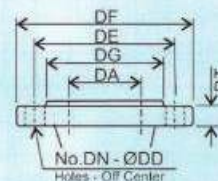
Applicable Models - 150 & 200 DL



Note:

- 1/ L.W.L. (Low Water Level) is limited to 10 minutes operation at low water level.
- 2/ Is limited to 30 minutes operation with water level below top of motor.
- 3/ For detailed dimensions of the pumps, refer to separate dimension data sheets.
- 4/ The discharge bend and companion flange supplied with the pump are used with the QDC.
- 5/ The weight in dimension tables refers only to the weight of the QDC.
- 6/ Standard accessories supplied with QDC include:-
 - Connector body with foundation bolts.
 - Guide pipe support
 - Sliding Glide
 Guide Pipe is not supplied.

Discharge Flange
(JIS 10kgf/cm²)



DA	DE	DF	DG	DT	DN	DD
150	240	280	212	22	8	19
200	290	330	262	26	12	23

Pump Model	A	P1	P2	G	F	H1	H2	H3	L1	L6	BN1	BN2	BM	BP	BY1	BW	DM	I	D1	E1	QDC Model	Weight
150 DL 55.5	635	155	195	325	450	290	362	432	245	69	60	60	370	165	280	330	1000	700	16	210	LL125	65 kg
150 DL 57.5	665	155	195	325	450	290	362	432	245	73	60	60	370	165	280	330	1000	700	16	210	LL125	65 kg
150 DL 511	695	155	195	325	450	290	362	432	245	73	60	60	370	165	280	330	1000	700	16	210	LL125	65 kg
150 DL 515	695	155	195	325	450	290	362	432	245	73	60	60	370	165	280	330	1000	700	16	210	LL125	65 kg
150 DL 518	733	155	195	325	450	290	362	432	245	69	60	60	370	165	280	330	1000	700	16	210	LL125	65 kg
150 DL 522	733	155	195	325	450	290	362	432	245	69	60	60	370	165	280	330	1000	700	16	210	LL125	65 kg
150 DL 530	777	155	205	355	480	320	405	475	288	210	60	60	390	170	300	350	1100	800	16	250	LL150	80 kg
150 DL 537	777	155	205	355	480	320	405	475	296	210	60	60	390	170	300	350	1100	800	16	250	LL150	80 kg
150 DL 545	777	155	205	355	480	320	405	475	296	210	60	60	390	170	300	350	1100	800	16	250	LL150	80 kg
200 DL 55.5	672	155	205	355	495	320	405	475	285	81	60	60	390	170	300	350	1100	800	16	250	LL150	80 kg
200 DL 57.5	703	155	205	355	495	320	405	475	285	85	60	60	390	170	300	350	1100	800	16	250	LL150	80 kg
200 DL 511	703	155	205	355	495	320	405	475	285	85	60	60	390	170	300	350	1100	800	16	250	LL150	80 kg
200 DL 515	736	155	205	355	495	320	405	475	285	84	60	60	390	170	300	350	1100	800	16	250	LL150	80 kg
200 DL 518	772	155	205	355	495	320	405	475	285	80	60	60	390	170	300	350	1100	800	16	250	LL150	80 kg
200 DL 522	772	155	205	355	495	320	405	475	285	80	60	60	390	170	300	350	1100	800	16	250	LL150	80 kg
200 DL 530	777	155	205	355	495	320	405	475	288	210	60	60	390	170	300	350	1100	800	16	250	LL150	80 kg
200 DL 537	777	155	205	355	495	320	405	475	296	210	60	60	390	170	300	350	1100	800	16	250	LL150	80 kg
200 DL 545	777	155	205	355	495	320	405	475	296	210	60	60	390	170	300	350	1100	800	16	250	LL150	80 kg

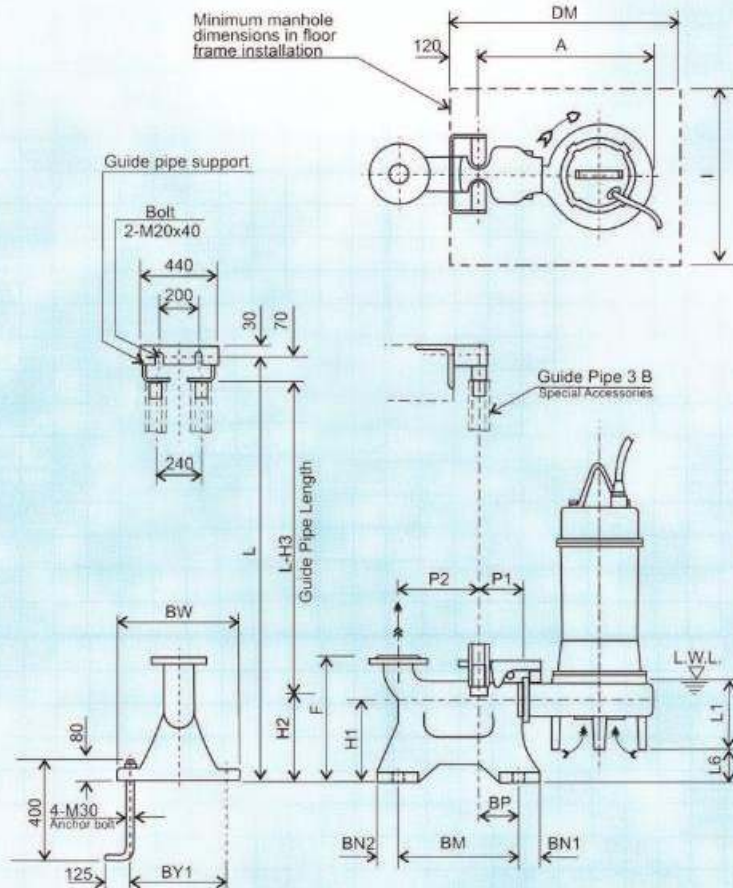
Units: mm unless otherwise specified



Submersible Sewage Pump in cast iron

Dimensions with QDC

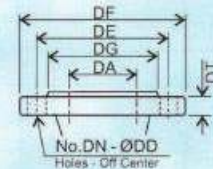
Applicable Models - 250 & 300 DL



Note:

- 1/. L.W.L. (Low Water Level) is limited to 10 minutes operation at low water level.
- 2/. Is limited to 30 minutes operation with water level below top of motor.
- 3/. For detailed dimensions of the pumps, refer to separate dimension data sheets.
- 4/. The discharge bend and companion flange supplied with the pump are used with the QDC.
- 5/. The weight in dimension tables refers only to the weight of the QDC.
- 6/. Standard accessories supplied with QDC include:-
 - Connector body with foundation bolts.
 - Guide pipe support
 - Sliding Glide

Discharge Flange
(JIS 10kg/cm²)



DA	DE	DF	DG	DT	DN	DD
250	355	400	324	30	12	25
300	400	445	368	32	16	25

Pump Model	A	P1	P2	F	H1	H2	H3	L1	L6	BN1	BN2	BM	BP	BY1	BW	DM	I	QDC Model	Weight
250 DL 57.5	834	195	435	700	350	440	510	400	58	70	70	650	215	500	560	1200	900	LL250	150 kg
250 DL 511	858	195	435	700	350	440	510	400	46	70	70	650	215	500	560	1200	900	LL250	150 kg
250 DL 515	872	195	435	700	350	440	510	400	34	70	70	650	215	500	560	1200	900	LL250	150 kg
250 DL 518	872	195	435	700	350	440	510	400	34	70	70	650	215	500	560	1200	900	LL250	150 kg
250 DL 522	872	195	435	700	350	440	510	400	34	70	70	650	215	500	560	1200	900	LL250	150 kg
250 DL 530	990	195	465	970	430	550	620	292	300	70	70	680	215	580	640	1200	900	LL300	200 kg
250 DL 537	990	195	465	970	430	550	620	319	300	70	70	680	215	580	640	1200	900	LL300	200 kg
250 DL 545	990	195	465	970	430	550	620	319	300	70	70	680	215	580	640	1200	900	LL300	200 kg
300 DL 511	917	195	465	800	430	550	620	450	109	70	70	680	215	580	640	1200	900	LL300	200 kg
300 DL 515	917	195	465	800	430	550	620	450	109	70	70	680	215	580	640	1200	900	LL300	200 kg
300 DL 518	952	195	465	800	430	550	620	450	112	70	70	680	215	580	640	1200	900	LL300	200 kg
300 DL 522	952	195	465	800	430	550	620	450	112	70	70	680	215	580	640	1200	900	LL300	200 kg
300 DL 530	990	195	465	970	430	550	620	292	300	70	70	680	215	580	640	1200	900	LL300	200 kg
300 DL 537	990	195	465	970	430	550	620	319	300	70	70	680	215	580	640	1200	900	LL300	200 kg
300 DL 545	990	195	465	970	430	550	620	319	300	70	70	680	215	580	640	1200	900	LL300	200 kg

Units: mm unless otherwise specified



EBG Series | Submersible Sewage Pump with cutter

DIMENSIONS

گروه پمپ های مستغرق لجن کش و کفکش سفارشی ابارا

این سری از پمپ های ابارا، قابلیت اطمینان و تحمل بالا بر اساس نوع نیاز مشتری دارند.

در این رابطه با توجه به تجربه بالای ابارا در زمینه مواجهه با موانع و مشکلات واقعی در خصوص پمپ های مستغرق این شرکت توانسته با استفاده از بهترین مواد اولیه، بهترین طراحی و با کیفیت ترین محصول قابل دسترس در دنیا باشد.
پمپ های مستغرق سفارشی ابارا از لحاظ متریال شامل مدل های چدن خاکستری، استنلس استیل ۳۱۶، داپلکس، برنز و آلیاژهای آن ها می باشند که هر یک از این نوع پمپ ها با دقت کنترل و تصدیق می گردند و بنا به سفارش مشتری قابل تامین می باشند.



سری چدن خاکستری:

این سری از پمپ ها، مناسب ترین جنس جهت جا به جایی فاضلاب شهری، آب گل آلود، لجن، آب باران و آب تمیز می باشند. از دیگر خصوصیات این نوع پمپ ها کاربرد گسترده آن در انتقال سیالات با خوردگی کم یا سیالات ساینده با pH 6.5 و یا سیالات شامل شن و ماسه با مقدار کمتر از 1gr/lit می باشد.



DIMENSIONS

سری استنلس استیل:



این سری پمپ ها مناسب ترین نوع متریال جهت انتقال فاضلاب های اسیدی ، آب های لب شور و آب دریا می باشند و به سبب این مقاومت شیمیایی بالا در صنایع شیمیایی و تکنولوژیک و پروسه ای کاربرد وسیعی دارند.



سری الکتروپمپ های مستغرق برنزی

این سری دارای بالاترین مقاومت در بین پمپ های لجن کش به خصوص در برابر آب دریا و آب شور می باشند.
این پمپ کارایی بسیار بالا در برابر انواع سیالات شیمیایی دارند و بهترین جایگزین برای مواردی است که حتی استنلس استیل کارایی ندارد.



الکتروپمپ های چدنی به همراه حفاظت کاتدی در برابر خوردگی

این نوع الکتروپمپ ها که چدنی می باشند قابلیت انتقال آب دریا یا آب های شور را به سبب حفاظت کاتدی دارند.
در نوع این پمپ ها از عنصر روی (Zn) جهت کاتد استفاده میگردد. فقط بایستی در نظر داشت با توجه به اینکه عنصر روی به عنوان آند استفاده می گردد بایستی به طور دائم چک شود.

DIMENSIONS

این الکتروپمپ ها با انواع پروانه سفارشی، بنا به نیاز مشتری و نیز نوع کارایی قابل تامین میباشد. انواع پروانه های پمپ های مستغرق سفارشی عبارتند از:

۱- پروانه (DRAINAGE) D



این نوع پروانه چند پره ای بسیار مناسب برای پمپاژ آب های تمیز و آبیاری سطحی می باشند.

۲- پروانه (VORTEX) V



این نوع پروانه مناسب جهت پمپاژ سیالات حاوی مواد جامد بزرگ و یا الیاف می باشند.
کاربردها: سیستم های فاضلاب شهری، سیستم های اصلاح نباتات جهت خوراک دام.

۳- (M) Singel channels



پروانه تک کاناله مناسب برای سیالات حاوی الیاف و یا جامدات معلق.
کاربردها: تصفیه خانه ها، سیستم های فاضلاب شهری، سیستم های اصلاح نباتات جهت خوراک دام.



EBG Series | Submersible Sewage Pump with cutter

DIMENSIONS



۴ - پروانه چند کاناله (With channels)

پروانه چند کاناله بسته، جهت پمپاژ سیالات تمیز و یا سیالات حاوی ذرات معلق غیر رشته ای، کاربرد: سیستم زهکشی بزرگ، تصفیه خانه ها.



۵ - پروانه چند تیغه (GRINDER) T

پروانه چند تیغه با تیغه ها سنگ زنی شده از جنس استیل (AISI 440)440 مناسب جهت استفاده در صنایع کاغذ و منسوجات می باشد. کاربرد: تصفیه فاضلاب و جداسازی آن، جوامع مسکونی، سایت های کمپینگ



MIXER

Submersible Mixer for Circulating Sewage and Waste Water

میکسر مستغرق برای جابجایی و مخلوط کردن فاضلاب و انواع سیالات

موارد مصرف: تصفیه خانه های آب و فاضلاب و مخازن نگهداری انواع سیالات

پمپ	
فاصلاب و انواع آبهای آلوده	نوع سیال
40	حاکتر دما (C)
1.2	حاکتر چگالی kg/dm^3
	حاکتر عمق غوطه وری (m)
مخس ۲ و ۳ بره	پروانه
مکانیکال سیل دوپل	آب بندی
مدل X (تمام استیل)	مدل G (نیمه استیل)
استیل 316	چدن
استیل 316	استیل 316
استیل 316L	استیل 420B
Ceramic/Graphite	Ceramic/Graphite
SIC/Viton	SIC/SIC

موتور	
470-1380	دور موتور (rpm)
H	کلاس عایق بندی
IP68	درجه محافظت
50	فرکانس (HZ)
دارد	محافظ حرارتی
دارد	سنسور نشت رطوبت

3Mix 300 - 2.5 / G

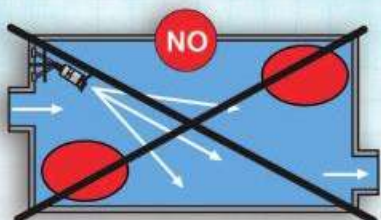
- تعداد پروانه
- قطر پروانه
- توان جذبی موتور
- مدل : G : نیمه استیل
X : تمام استیل



جهت انتخاب میکسر مناسب توجه به اطلاعات زیر الزامی است:

- هدف از تقاضا
- شکل هندسی مخزن
- ابعاد مخزن
- نوع سیال مورد نظر
- دما، چگالی و میزان PH سیال

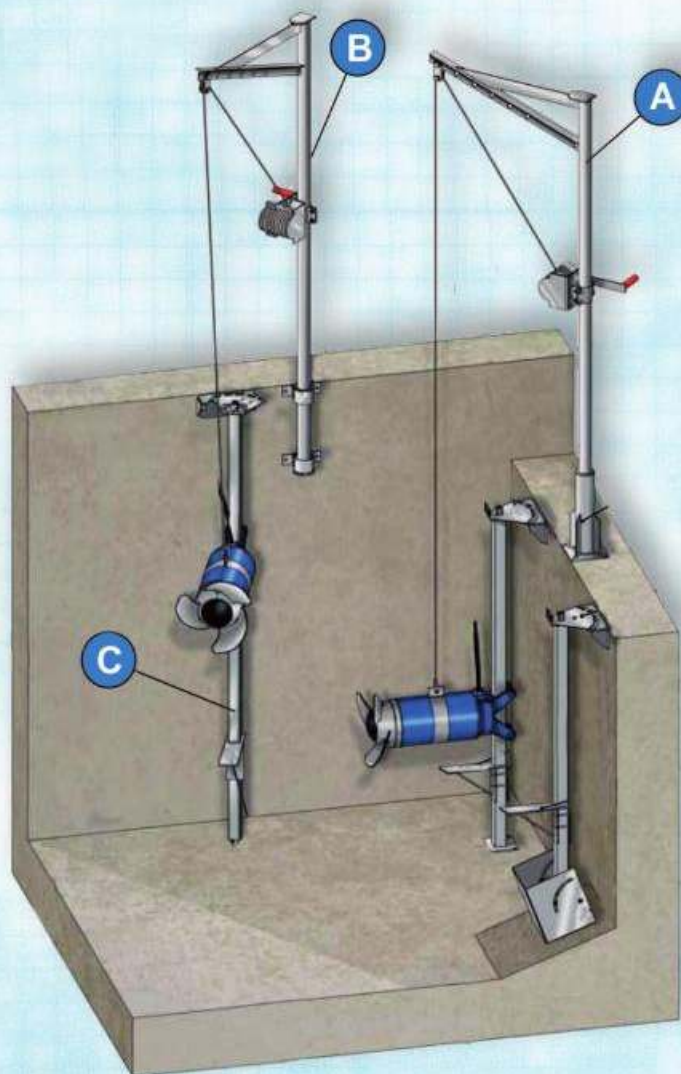
با داشتن اطلاعات بالا، برای انتخاب میکسر به ازای هر متر مکعب (حجم مخزن) مقدار وات مورد نیاز میکسر با توجه به نوع کاربری و سیال مطابق جدول زیر می باشد.



کاربرد و نوع سیال	W/m ³
خمیر 4%	40
دوغاب آهک 40%	30
لجن معدنی 40%	30
مایعات مخلوط با ویسکوزیته (گرانروی)	20
فاضلاب باغ وحش	15
جلوگیری از تشکیل قشای سطحی	10
هوادهی ثانویه لجن 5%	10
هوادهی لجن هاضمه 6%	10
هوادهی فاضلاب	10
ایستگاه پمپاژ فاضلاب شهری	10
مواد مخلوط شیمیایی	10
مخازن جمع آوری آب باران	10
نیتروژن دهی	8
نیتروژن گیری	8
اکسیژن دهی	8
جلوگیری از انعقاد تجهیزات رنگی	8
پرورش ماهی	8
مخازن خنک کننده	5
جلوگیری از ایجاد یخ زدگی	5

تجهیزات نصب

شکل	نوع	جنس استاندارد	جنس سفارشی
A	بالابر از کف	گالوانیزه استیل	استیل 316/304
B	بالابر از دیواره	گالوانیزه استیل	استیل 316/304
C	میله راهنما	گالوانیزه استیل	استیل 316/304



جدول انتخاب میکسر

No	TYPE	Abs. Power (KW)	Number of Propeller	Nominal speed (r.p.m)	Propeller diameter (mm)
1	2 MIX176-0.6/G	0.6	2	1380	176
2	3 MIX 191-1.2/G	1.2	3	1370	191
3	3 MIX197-1.7/G	1.7	3	1350	197
4	2 MIX300-2/G	2	2	930	300
5	3 MIX300-2.5/ G	2.5	3	950	300
6	3 MIX370-1.6/ G	1.6	3	690	370
7	3 MIX400-2.2/G	2.2	3	670	400
8	3 MIX400-3.3/G	3.3	3	670	400
9	3 MIX400-4.3/G	4.3	3	710	400
10	3 MIX600-5.1/G	5.1	3	475	600
11	3 MIX600-7/G	7	3	470	600
12	3 MIX600-9.3/G	9.3	3	470	600
13	3 MIX197-1.7/X	1.7	3	1350	197
14	2 MIX300-2/X	2	2	930	300
15	3 MIX300-2.5/X	2.5	3	950	300
16	3 MIX370-1.6/X	1.6	3	690	370
17	3 MIX400-2.2/X	2.2	3	670	400
18	3 MIX400-3.3/X	3.3	3	670	400
19	3 MIX400-4.3/X	4.3	3	710	400
20	3 MIX600-5.1/X	5.1	3	475	600
21	3 MIX600-7/X	7	3	470	600
22	3 MIX600-9.3/X	9.3	3	470	600



**INDUSTRIAL
FLOATER**

Tomorrow's Solution, Today...



شرکت ATMI سازنده محدوده گسترده ای از شناورهای صنعتی با کاربردهای وسیع می باشد. این شرکت با بیش از ۲۰۰ نمایندگی در سراسر دنیا، یکی از بزرگترین تولیدکنندگان این محصول در جهان است.

محصولات تولیدی ATMI با بیش از ۲۵ سال سابقه حضور جهت کنترل سطوح سیالات و جامدات و صرفه جویی در هزینه و انرژی در سیستم های ممتاز بین المللی مورد استفاده قرار می گیرد، که امروزه به عنوان یکی از تجهیزات اصلی پمپ های مستغرق به کار برده می شود.

فلوترهای ATMI با صرف هزینه ای اندک موجب افزایش طول عمر پمپ و همچنین کاهش مصرف انرژی می شوند. سیاست کلی ATMI ادامه نوآوری، کیفیت، عرضه محولات قابل اعتماد و بدون نقص است.

با توجه به دریافت گواهینامه های مختلف ISO 9001-2000 و ATEX برای کار در محیط های خطرناک و انفجاری و همچنین استاندارد ACS برای کار در سیستم های آب آشامیدنی، شرکت ATMI تبدیل به اولین و بزرگترین تولید کننده فلوتر جهت هر نوع مخلوط مایع و جامد در طیف وسیعی از محصولات خود در جهان شده است.

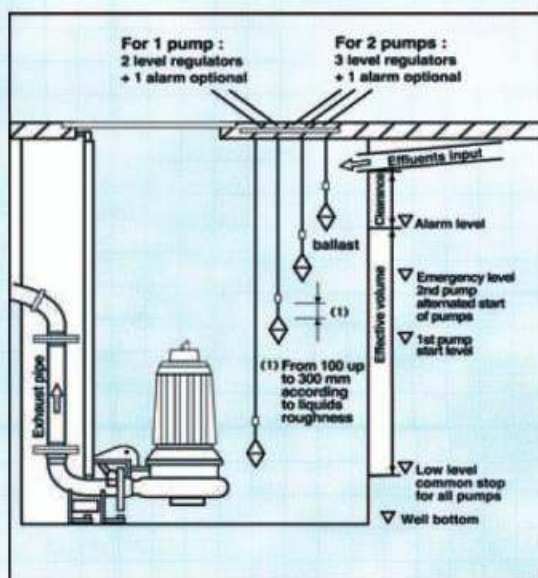


RoHS
2002/95/EC



این دسته از فلوترها جهت کنترل سطوح در محل نصب پمپ های مستغرق با ظرفیت های متوسط به بالا و انواع سیالات سبک و سنگین کاربرد دارد. این فلوترها مدار کاری پمپ را با کاهش و افزایش سطح آب قطع و وصل می کنند. زاویه کاری این گروه $\pm 25^\circ$ می باشد که مطابق شکل چنانچه سطح آب کاهش یابد با غیر فعال کردن پمپ از کاهش طول عمر پمپ جلوگیری کرده و با افزایش سطح آب با فعال کردن به موقع پمپ از پر شدن مخزن جلوگیری می کند و دقت عمل بالایی داشته و در محیط هایی استفاده می شوند که از عرض نسبتا کمتری دارند. جهت اطمینان در نزدیکی بالاترین سطح یک فلوتر دیگر برای آلارم صوتی یا نوری نصب می گردد.

مدل SOBA HR-HY جهت استفاده در سیالات خاص مانند فاضلاب های صنعتی، مواد نفتی و مواد اسیدی و بازی کاربرد دارد. همچنین مدل SOBA EX برای محیط های پر خطر و انفجاری مورد استفاده قرار می گیرد.



SOBA



Standard device

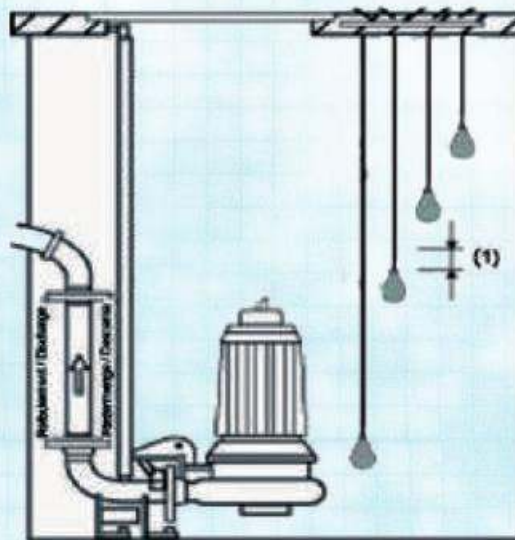
SOBA
HR HY

Double housing

SOBA Ex
(Ex hypalon)

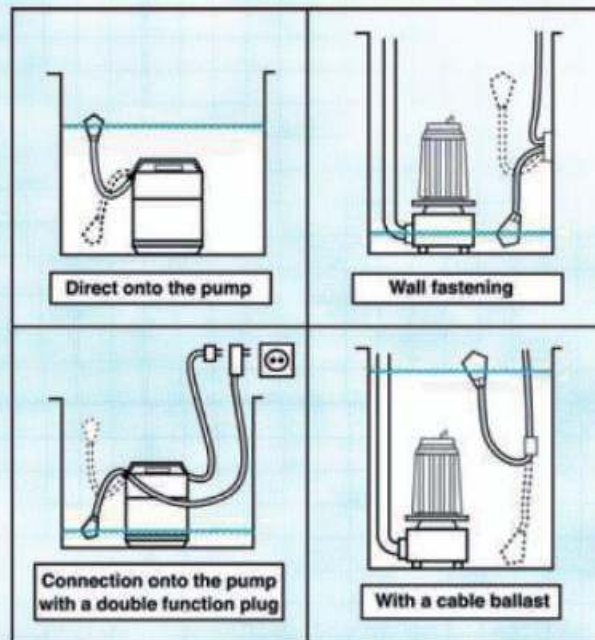
ATEX certified

مدل فوق جهت کنترل سطح فاضلاب و انواع سیالات سنگین در ایستگاه های پمپاژ مورد استفاده قرار می گیرد. تفاوت عملکرد مدل فوق با سایر مدل ها وجود وزنه متعادل کننده است که در سایر مدل ها بر روی کابل نصب می گردد و در این مدل در داخل فلوتر طراحی گردیده است که وزن آن ۷۷۵ گرم می باشد. زاویه عملکرد این مدل $\pm 10^\circ$ درجه می باشد که توصیه می شود در ایستگاه های پمپاژ که به صورت تک پمپ طراحی گردیده ، ۳ عدد (وصل- قطع- آلامر) استفاده شود و در ایستگاه هایی که به صورت چند پمپ طراحی شده متناسب با دستورالعمل کارکرد پمپ ها تعداد فلوتر ها متغیر است.





این دسته از فلوترها برای پمپ های مستغرق با ظرفیت های پایین تر توصیه می شود و قابلیت نصب در سیالات معمولی مانند آب ، فاضلاب خانگی و صنعتی و مواد نفتی را دارد. این دسته از فلوترها باید به صورت مستقیم و یا به صورت رله با پمپ در ارتباط باشند. فاصله بین محل بست کابل ها با فلوتر حداکثر ۱/۵ متر توصیه می شود و در محیط هایی باید استفاده شود که امکان جابجایی وجود داشته و بتواند بالا و پایین برود، به عبارتی حداقل ۱۲۰ درجه دامنه حرکت با توجه به طول تنظیم شده داشته باشد در اینصورت هر کدام از این مدل ها می توانند جایگزین ۲ فلوتر باشند. مدل **BIP STOP** با زاویه کاری $\pm 110^\circ$ مناسب جهت سیالات سبک است و همچنین به عنوان آلارم صوتی یا نوری در سیستم های دیگر نیز به کار برده می شود. مدل **AT 120** بزرگتر بوده و با زاویه کاری $\pm 120^\circ$ مناسب جهت سیالات سنگین تر شامل فاضلاب های خانگی و صنعتی است و برای پمپ ها با قدرت های متفاوت تولید شده است، همچنین مدل **ATS 165** با زاویه کاری $\pm 165^\circ$ مناسب جهت مایعات با رژیم جریان آشفته است.



AT 120

BIP STOP 110°
20 (8) A

ATS 165

Wide angle 120°
Optional ballastStandard device
Optional ballastVery wide angle 165°
Optional ballast
(no competition!)

فلوتر مدل TUBA

این دسته از فلوترها برای مخازنی طراحی شده است که از قطر کمی برخوردار است و می توانیم آنها را مطابق شکل به ۲ روش نصب کنیم. زاویه کاری این گروه $\pm 20^\circ$ می باشد که از دقت بسیار بالایی برخوردار است. قطر کوچک آن (1", 1 1/4") این امکان را فراهم می سازد تا از مجرای باریک مخازنی که دیگر مدل ها در آنها قادر به استفاده نمی باشند، پایین رفته و کار اندازه گیری را با دقت بالا انجام دهد. به طور کلی این گروه از فلوترها برای شناسایی سطوح مختلف، تنظیم خودکار پمپ ها و همچنین جهت آلام صوتی یا نوری در کنار دیگر فلوترها استفاده می شود.

TUBA 1"

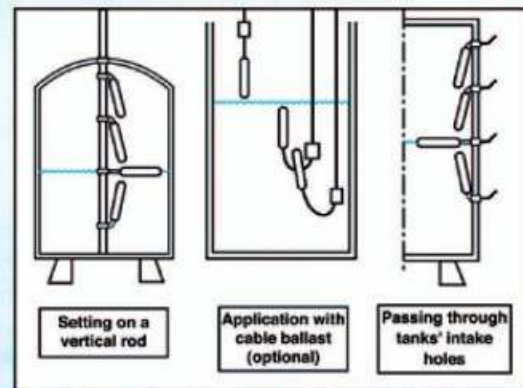


Narrow angle

TUBA 1" 1/4



Narrow angle



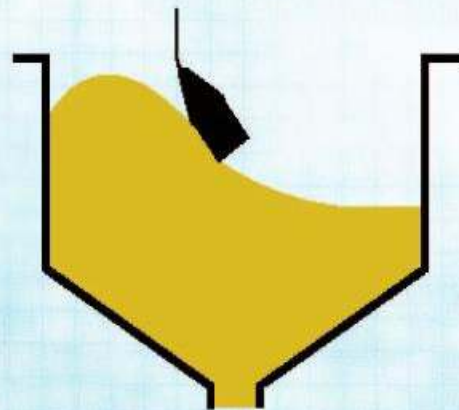
فلوتر مدل EP

این دسته از فلوترها با مواد مخصوصی ساخته شده اند که توانسته استاندارد ACS را کسب نماید. این استاندارد به ما این اجازه را می دهد تا از این مدل فلوترها در سیستم های آب شرب که از درجه بهداشت بالایی برخوردار است استفاده گردد، مدل SOBA EP برگرفته از مدل SOBA برای تنظیم خودکار مخزن آب شرب و مدل ATS165 EP برگرفته از مدل ATS165 برای سیستم های آشفته و جهت جلوگیری از آسیب دیدن پمپ است.





این دسته از فلوترها جهت استفاده در سیلوها و مخازن حاوی غلات، سیمان، آهک، دانه های پلی اتیلن، گرد و غبار، پودر چوب و سایر ذرات جامد کاربرد دارد. زاویه کاری این گروه $\pm 10^\circ$ می باشد که جهت جلوگیری از پر شدن سیلوها در بالاترین سطح مورد نظر نصب می گردد. موفقیت این دسته از فلوترها به دلیل نصب آسان و قابلیت اطمینان بالاست و با سوئیچ شدن در سیستم به صورت خودکار باعث قطع و وصل سیال ورودی به سیلو و مخزن می شود. مدل SOLIBA EXGP جهت استفاده در محیط های پر خطر و قابل انفجار همراه با گرد و غبار و گازهای سمی به کار برده می شود.



SOLIBA



Standard device

SOLIBA Ex

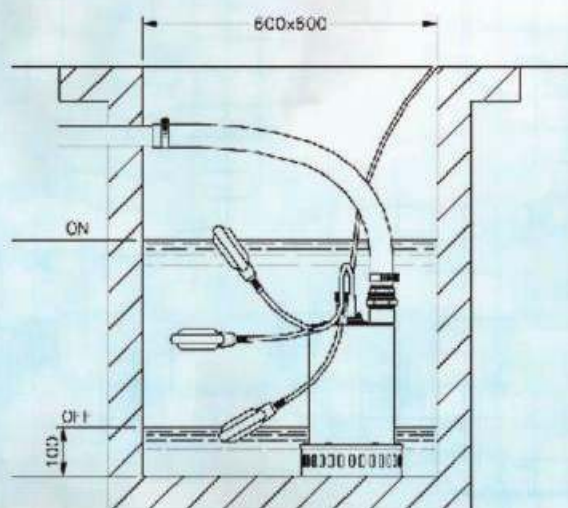
Double housing
ATEX certified

- قبل از نصب مطمئن شوید شرایط کاری مورد انتظار از پمپ، متناسب با توان و ظرفیت آن است.
- از لوله های با قطر مناسب استفاده نمایید. سایز لوله نباید از سایز دهانه خروجی کمتر باشد.
- برای نصب دائم بهتر است از لوله های فلزی استفاده شود. لوله های انعطاف پذیر می تواند در نصب موقت مورد استفاده قرار گیرد.
- کنترل نمایید ابعاد محل نصب پمپ، مناسب باشد. (شکل یک).
- در مورد پمپ‌هایی که دارای فلوتر هستند طول کابل فلوتر را با توجه به حداقل و حداکثر مقدار آب تنظیم نمایید.
- بررسی نمایید که کار کردن پمپ در سیستم، نیاز به خاموش و روشن کردن بیش از حد الکتروپمپ ندارد.
- برای پایین فرستادن پمپ از طناب یا زنجیری که به دستگیره یا قلاب روی پمپ متصل نموده اید استفاده کنید. به هیچ عنوان از سیم برق پمپ به این منظور استفاده نکنید.
- در پمپ های سه فاز، تابلوی برق باید مجهز به کنترل بار مناسب باشد.

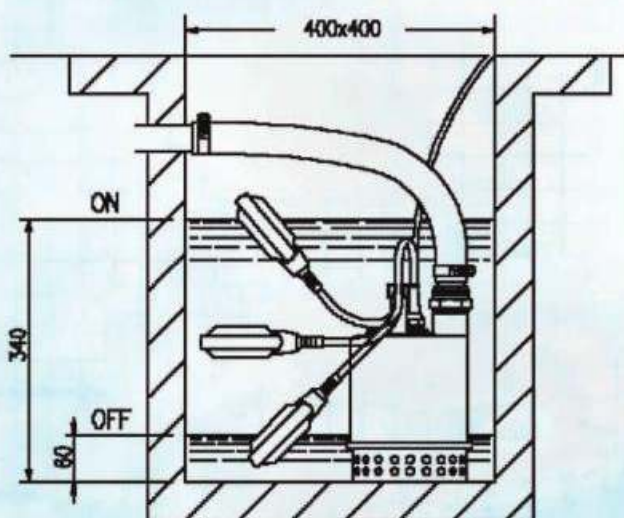
راه اندازی

- پمپ‌هایی که دارای فلوتر می باشند، بطور اتوماتیک با رسیدن سطح آب به حد ماکزیمم، روشن شده و پس از آن که سطح آب به حداقل رسید خاموش می شوند. اما در صورتیکه پمپ دارای فلوتر نیست خاموش و روشن کردن پمپ باید بصورت دستی و توسط اپراتور انجام شود.
- به خاطر داشته باشید، یکی از مهمترین دلایل سوختن الکتروپمپ ها، خشک کار کردن آن هاست. استفاده از فلوتر برای روشن و خاموش کردن پمپ از این نوع آسیب جلوگیری می کند. در صورتیکه پمپ دارای فلوتر نمی باشد، حتما باید کنترل کفای برای جلوگیری از کار کردن بدون آب پمپ، انجام شود.

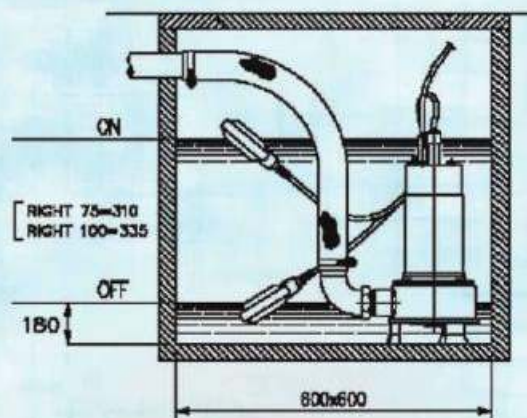
- در پمپ های سه فاز پس از راه اندازی اولیه مطمئن شوید الکتروپمپ برعکس نمی چرخد. پمپی که برعکس می چرخد هد و دبی بسیار کمی دارد. در صورتیکه پس از راه اندازی الکتروپمپ با این شرایط مواجه شدید، برای اصلاح این وضعیت، جای دو فازها را با هم عوض نمایید.
- در پمپ های مدل DW و RIGHT یک سوراخ کوچک روی پوسته پمپ برای هواگیری وجود دارد. حین کار پمپ ممکن است یک جت کوچک آب خروجی از این سوراخ مشاهده شود.



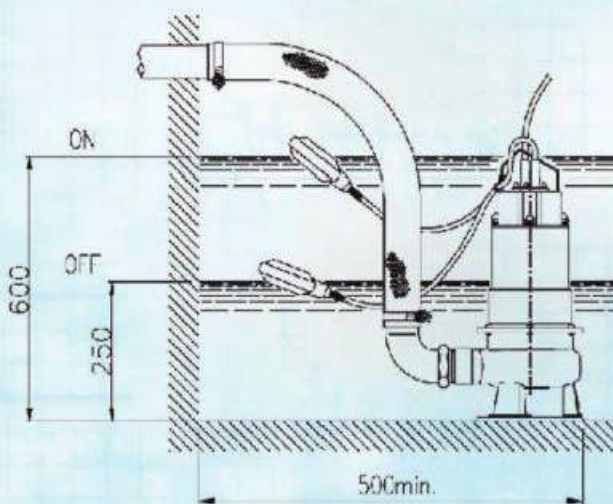
پمپ مدل BEST 2-3-4-5



پمپ مدل BEST 0-1



پمپ مدل RIGHT



پمپ مدل DW

شکل ۱: نصب پمپ



AERATOR



AERATOR with Mixer



Saniveler



DDL



DSC4